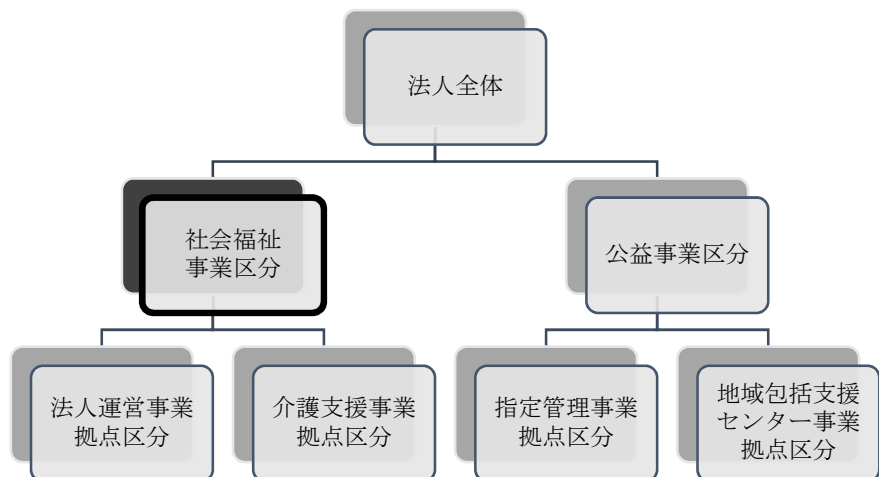


# 社会福祉事業区分

資金収支計算書 .....	13
事業活動計算書 .....	15
貸借対照表 .....	17



## 社会福祉事業区分 資金収支内訳表

(自)平成28年 4月 1日(至)平成29年 3月31日

(単位:円)

勘定科目		法人運営事業	介護支援事業	合計	
事業活動による収支	収入				
	会費収入	4,609,800		4,609,800	
	寄附金収入	1,700,260		1,700,260	
	経常経費補助金収入	21,014,790	100,000	21,114,790	
	受託金収入	33,379,868	359,200	33,739,068	
	事業収入	183,750		183,750	
	介護保険事業収入		56,401,006	56,401,006	
	障害福祉サービス等事業収入		15,698,050	15,698,050	
	その他の事業収入		824,150	824,150	
	受取利息配当金収入	12,139	9,022	21,161	
その他の収入	55,870	116,000	171,870		
事業活動収入計(1)		60,956,477	73,507,428	134,463,905	
支出	人件費支出	32,145,709	64,398,568	96,544,277	
	事業費支出	2,874,025	2,005,687	4,879,712	
	事務費支出	24,567,110	7,160,916	31,728,026	
	共同募金配分金事業費	6,529,520		6,529,520	
	助成金支出	230,000		230,000	
事業活動支出計(2)		66,346,364	73,565,171	139,911,535	
事業活動資金収支差額(3)=(1)-(2)		△5,389,887	△57,743	△5,447,630	
施設整備等による収支	収入				
	施設整備等収入計(4)				
	支出				
	固定資産取得支出		3,457,154	3,457,154	
施設整備等支出計(5)			3,457,154	3,457,154	
施設整備等資金収支差額(6)=(4)-(5)			△3,457,154	△3,457,154	
その他の活動による収支	収入				
	積立資産取崩収入	2,600,000	790,452	3,390,452	
	事業区分間繰入金収入		1,110,000	1,110,000	
	拠点区分間繰入金収入	3,918,000		3,918,000	
	その他の活動収入計(7)		6,518,000	1,900,452	8,418,452
	支出				
	積立資産支出	1,898,607	131,022	2,029,629	
拠点区分間繰入金支出		3,918,000	3,918,000		
その他の活動支出計(8)		1,898,607	4,049,022	5,947,629	
その他の活動資金収支差額(9)=(7)-(8)		4,619,393	△2,148,570	2,470,823	
当期資金収支差額合計(10)=(3)+(6)+(9)		△770,494	△5,663,467	△6,433,961	
前期末支払資金残高(11)		7,822,847	47,879,548	55,702,395	
当期末支払資金残高(10)+(11)		7,052,353	42,216,081	49,268,434	

## 社会福祉事業区分 資金収支内訳表

(自)平成28年 4月 1日(至)平成29年 3月31日

(単位:円)

勘定科目		内部取引消去	事業区分合計		
事業活動による収支	収入				
	会費収入		4,609,800		
	寄附金収入		1,700,260		
	経常経費補助金収入		21,114,790		
	受託金収入		33,739,068		
	事業収入		183,750		
	介護保険事業収入		56,401,006		
	障害福祉サービス等事業収入		15,698,050		
	その他の事業収入		824,150		
	受取利息配当金収入		21,161		
	その他の収入		171,870		
事業活動収入計(1)			134,463,905		
支出	人件費支出		96,544,277		
	事業費支出		4,879,712		
	事務費支出		31,728,026		
	共同募金配分金事業費		6,529,520		
	助成金支出		230,000		
事業活動支出計(2)			139,911,535		
事業活動資金収支差額(3)=(1)-(2)			△5,447,630		
施設整備等による収支	収入				
	施設整備等収入計(4)				
	支出				
	固定資産取得支出		3,457,154		
施設整備等支出計(5)			3,457,154		
施設整備等資金収支差額(6)=(4)-(5)			△3,457,154		
その他の活動による収支	収入				
	積立資産取崩収入		3,390,452		
	事業区分間繰入金収入		1,110,000		
	拠点区分間繰入金収入	△3,918,000	0		
	その他の活動収入計(7)		△3,918,000	4,500,452	
	支出				
積立資産支出		2,029,629			
拠点区分間繰入金支出	△3,918,000	0			
その他の活動支出計(8)		△3,918,000	2,029,629		
その他の活動資金収支差額(9)=(7)-(8)		0	2,470,823		
当期資金収支差額合計(10)=(3)+(6)+(9)		0	△6,433,961		
前期末支払資金残高(11)			55,702,395		
当期末支払資金残高(10)+(11)		0	49,268,434		

## 社会福祉事業区分 事業活動内訳表

(自)平成28年 4月 1日(至)平成29年 3月31日

(単位:円)

勘定科目		法人運営事業	介護支援事業	合計
サービス活動増減の部	収益			
	会費収益	4,609,800		4,609,800
	寄附金収益	1,700,260		1,700,260
	経常経費補助金収益	21,014,790	100,000	21,114,790
	受託金収益	33,379,868	359,200	33,739,068
	事業収益	183,750		183,750
	介護保険事業収益		56,401,006	56,401,006
	障害福祉サービス等事業収益		15,698,050	15,698,050
	その他の事業収益		824,150	824,150
	サービス活動収益計(1)	60,888,468	73,382,406	134,270,874
費用	人件費	32,534,709	64,520,568	97,055,277
	事業費	2,874,025	2,005,687	4,879,712
	事務費	24,567,110	7,160,916	31,728,026
	共同募金配分金事業費	6,529,520		6,529,520
	助成金費用	230,000		230,000
	減価償却費	35,640	1,940,343	1,975,983
	国庫補助金等特別積立金取崩額		△327,319	△327,319
	サービス活動費用計(2)	66,771,004	75,300,195	142,071,199
サービス活動増減差額(3)=(1)-(2)	△5,882,536	△1,917,789	△7,800,325	
サービス活動外増減の部	収益			
	受取利息配当金収益	12,139	9,022	21,161
	その他のサービス活動外収益	55,870	116,000	171,870
	サービス活動外収益計(4)	68,009	125,022	193,031
費用				
	サービス活動外費用計(5)			
	サービス活動外増減差額(6)=(4)-(5)	68,009	125,022	193,031
経常増減差額(7)=(3)+(6)	△5,814,527	△1,792,767	△7,607,294	
特別増減の部	収益			
	事業区分間繰入金収益		1,110,000	1,110,000
	拠点区分間繰入金収益	3,918,000		3,918,000
	特別収益計(8)	3,918,000	1,110,000	5,028,000
	費用			
拠点区分間繰入金費用		3,918,000	3,918,000	
特別費用計(9)		3,918,000	3,918,000	
特別増減差額(10)=(8)-(9)	3,918,000	△2,808,000	1,110,000	
当期活動増減差額(11)=(7)+(10)	△1,896,527	△4,600,767	△6,497,294	
繰越活動増減差額の部	前期繰越活動増減差額(12)	8,131,728	51,203,954	59,335,682
	当期末繰越活動増減差額(13)=(11)+(12)	6,235,201	46,603,187	52,838,388
	基本金取崩額(14)			
	基金取崩額計(15)			
	その他の積立金取崩額(16)	2,600,000	790,452	3,390,452
	その他の積立金積立額(17)	1,509,607	9,022	1,518,629
	次期繰越活動増減差額(18)=(13)+(14)+(15)+(16)-(17)	7,325,594	47,384,617	54,710,211

## 社会福祉事業区分 事業活動内訳表

(自)平成28年 4月 1日(至)平成29年 3月31日

(単位:円)

勘定科目		内部取引消去	事業区分合計	
サービス活動増減の部	収益			
	会費収益		4,609,800	
	寄附金収益		1,700,260	
	経常経費補助金収益		21,114,790	
	受託金収益		33,739,068	
	事業収益		183,750	
	介護保険事業収益		56,401,006	
	障害福祉サービス等事業収益		15,698,050	
	その他の事業収益		824,150	
	サービス活動収益計(1)		134,270,874	
費用	人件費		97,055,277	
	事業費		4,879,712	
	事務費		31,728,026	
	共同募金配分金事業費		6,529,520	
	助成金費用		230,000	
	減価償却費		1,975,983	
	国庫補助金等特別積立金取崩額		△327,319	
	サービス活動費用計(2)		142,071,199	
サービス活動増減差額(3)=(1)-(2)		△7,800,325		
サービス活動外増減の部	収益			
	受取利息配当金収益		21,161	
	その他のサービス活動外収益		171,870	
	サービス活動外収益計(4)		193,031	
費用				
	サービス活動外費用計(5)			
	サービス活動外増減差額(6)=(4)-(5)		193,031	
経常増減差額(7)=(3)+(6)		△7,607,294		
特別増減の部	収益			
	事業区分間繰入金収益		1,110,000	
	拠点区分間繰入金収益	△3,918,000	0	
	特別収益計(8)	△3,918,000	1,110,000	
	費用	拠点区分間繰入金費用	△3,918,000	0
特別費用計(9)		△3,918,000	0	
特別増減差額(10)=(8)-(9)	0	1,110,000		
当期活動増減差額(11)=(7)+(10)	0	△6,497,294		
繰越活動増減差額の部	前期繰越活動増減差額(12)		59,335,682	
	当期末繰越活動増減差額(13)=(11)+(12)	0	52,838,388	
	基本金取崩額(14)			
	基金取崩額計(15)			
	その他の積立金取崩額(16)		3,390,452	
	その他の積立金積立額(17)		1,518,629	
	次期繰越活動増減差額(18)=(13)+(14)+(15)+(16)-(17)	0	54,710,211	

## 社会福祉事業区分 貸借対照表内訳表

平成29年 3月31日現在

(単位:円)

勘定科目	法人運営事業	介護支援事業	合計
流動資産	9,092,674	45,541,135	54,633,809
現金預金	7,273,222	33,988,675	41,261,897
事業未収金	797,452	11,552,460	12,349,912
短期貸付金	1,022,000		1,022,000
固定資産	54,899,395	52,501,385	107,400,780
基本財産	11,000,000		11,000,000
定期預金	11,000,000		11,000,000
その他の固定資産	43,899,395	52,501,385	96,400,780
車輛運搬具		16,438,986	16,438,986
車輛運搬具減価償却累計額		△10,652,447	△10,652,447
器具及び備品	540,150	1,501,452	2,041,602
器具及び備品減価償却累計額	△266,909	△759,539	△1,026,448
退職給付引当資産	7,450,895	551,800	8,002,695
財政調整基金積立資産(普通預金)		463,134	463,134
財政調整基金積立資産(定期預金)		40,000,000	40,000,000
福祉基金積立資産(普通預金)	877,411		877,411
福祉基金積立資産(定期預金)	35,297,848		35,297,848
備品購入積立資産		4,957,999	4,957,999
資産の部合計	63,992,069	98,042,520	162,034,589
流動負債	2,040,321	3,325,054	5,365,375
事業未払金	2,040,321	3,325,054	5,365,375
固定負債	7,450,895	551,800	8,002,695
退職給付引当金	7,450,895	551,800	8,002,695
負債の部合計	9,491,216	3,876,854	13,368,070
基本金	11,000,000		11,000,000
第1号基本金	11,000,000		11,000,000
国庫補助金等特別積立金	0	1,359,916	1,359,916
その他の積立金	36,175,259	45,421,133	81,596,392
財政調整積立金		40,463,134	40,463,134
福祉資金積立金	36,175,259		36,175,259
備品等購入積立金		4,957,999	4,957,999
次期繰越活動増減差額	7,325,594	47,384,617	54,710,211
(うち当期活動増減差額)	△1,896,527	△4,600,767	△6,497,294
純資産の部合計	54,500,853	94,165,666	148,666,519
負債及び純資産の部合計	63,992,069	98,042,520	162,034,589

## 社会福祉事業区分 貸借対照表内訳表

平成29年 3月31日現在

(単位:円)

勘定科目	内部取引消去	事業区分合計	
流動資産		54,633,809	
現金預金		41,261,897	
事業未収金		12,349,912	
短期貸付金		1,022,000	
固定資産		107,400,780	
基本財産		11,000,000	
定期預金		11,000,000	
その他の固定資産		96,400,780	
車輛運搬具		16,438,986	
車輛運搬具減価償却累計額		△10,652,447	
器具及び備品		2,041,602	
器具及び備品減価償却累計額		△1,026,448	
退職給付引当資産		8,002,695	
財政調整基金積立資産(普通預金)		463,134	
財政調整基金積立資産(定期預金)		40,000,000	
福祉基金積立資産(普通預金)		877,411	
福祉基金積立資産(定期預金)		35,297,848	
備品購入積立資産		4,957,999	
資産の部合計		162,034,589	
流動負債		5,365,375	
事業未払金		5,365,375	
固定負債		8,002,695	
退職給付引当金		8,002,695	
負債の部合計		13,368,070	
基本金		11,000,000	
第1号基本金		11,000,000	
国庫補助金等特別積立金		1,359,916	
その他の積立金		81,596,392	
財政調整積立金		40,463,134	
福祉資金積立金		36,175,259	
備品等購入積立金		4,957,999	
次期繰越活動増減差額	0	54,710,211	
(うち当期活動増減差額)	0	△6,497,294	
純資産の部合計	0	148,666,519	
負債及び純資産の部合計	0	162,034,589	