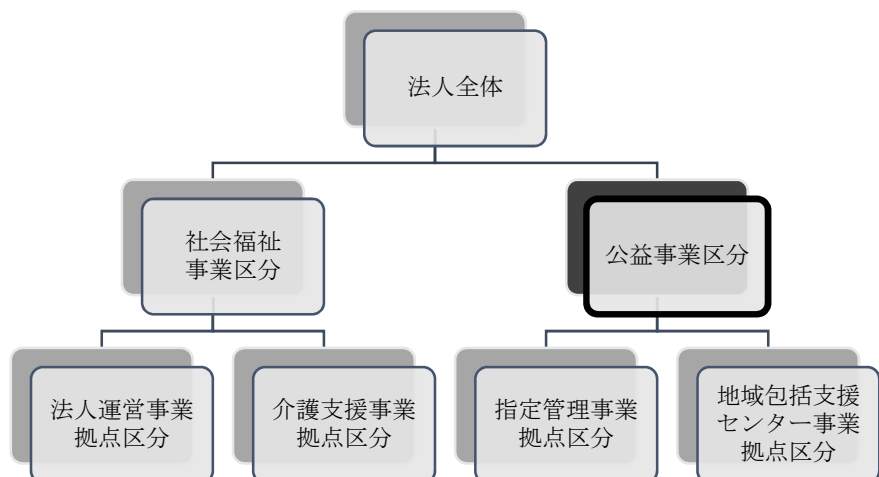


公益事業区分

資金収支計算書 56
事業活動計算書 58
貸借対照表 60



公益事業区分 資金収支内訳表

(自)平成28年 4月 1日(至)平成29年 3月31日

(単位:円)

| 勘定科目 | | 指定管理事業 | 地域包括支援センター事業 | 合計 | |
|----------------------------|--------------|------------|--------------|------------|-----------|
| 事業活動による収支 | 収入 | | | | |
| | 経常経費補助金収入 | | 100,000 | 100,000 | |
| | 受託金収入 | 9,868,000 | 34,399,000 | 44,267,000 | |
| | 介護保険事業収入 | | 21,266,100 | 21,266,100 | |
| | その他の収入 | | 24,700 | 24,700 | |
| | 事業活動収入計(1) | 9,868,000 | 55,789,800 | 65,657,800 | |
| 支出 | 人件費支出 | | 44,497,315 | 44,497,315 | |
| | 事業費支出 | 4,553,816 | 7,089,546 | 11,643,362 | |
| | 事務費支出 | 5,209,310 | 5,127,101 | 10,336,411 | |
| | 事業活動支出計(2) | 9,763,126 | 56,713,962 | 66,477,088 | |
| 事業活動資金収支差額(3)=(1)-(2) | | 104,874 | △924,162 | △819,288 | |
| 施設整備等による収支 | 収入 | | | | |
| | 施設整備等収入計(4) | | | | |
| | 支出 | | | | |
| | 施設整備等支出計(5) | | | | |
| 施設整備等資金収支差額(6)=(4)-(5) | | | | | |
| その他の活動による収支 | 収入 | | | | |
| | その他の活動収入計(7) | | 0 | 0 | |
| | 支出 | 積立資産支出 | | 396,000 | 396,000 |
| | | 事業区分間繰入金支出 | | 1,110,000 | 1,110,000 |
| | その他の活動支出計(8) | | 0 | 1,506,000 | 1,506,000 |
| その他の活動資金収支差額(9)=(7)-(8) | | 0 | △1,506,000 | △1,506,000 | |
| 当期資金収支差額合計(10)=(3)+(6)+(9) | | 104,874 | △2,430,162 | △2,325,288 | |
| 前期末支払資金残高(11) | | 24,997 | 2,857,169 | 2,882,166 | |
| 当期末支払資金残高(10)+(11) | | 129,871 | 427,007 | 556,878 | |

公益事業区分 資金収支内訳表

(自)平成28年 4月 1日(至)平成29年 3月31日

(単位:円)

| 勘定科目 | | 内部取引消去 | 事業区分合計 | |
|--------------------|----------------------------|--------|------------|--|
| 事業活動による収支 | 収入 | | | |
| | 経常経費補助金収入 | | 100,000 | |
| | 受託金収入 | | 44,267,000 | |
| | 介護保険事業収入 | | 21,266,100 | |
| | その他の収入 | | 24,700 | |
| | 事業活動収入計(1) | | 65,657,800 | |
| 支出 | 人件費支出 | | 44,497,315 | |
| | 事業費支出 | | 11,643,362 | |
| | 事務費支出 | | 10,336,411 | |
| | 事業活動支出計(2) | | 66,477,088 | |
| | 事業活動資金収支差額(3)=(1)-(2) | | △819,288 | |
| 施設整備等による収支 | 収入 | | | |
| | 施設整備等収入計(4) | | | |
| | 支出 | | | |
| | 施設整備等支出計(5) | | | |
| | 施設整備等資金収支差額(6)=(4)-(5) | | | |
| その他の活動による収支 | 収入 | | | |
| | その他の活動収入計(7) | | 0 | |
| | 積立資産支出 | | 396,000 | |
| | 事業区分間繰入金支出 | | 1,110,000 | |
| | その他の活動支出計(8) | | 1,506,000 | |
| | その他の活動資金収支差額(9)=(7)-(8) | | △1,506,000 | |
| | 当期資金収支差額合計(10)=(3)+(6)+(9) | | △2,325,288 | |
| 前期末支払資金残高(11) | | | 2,882,166 | |
| 当期末支払資金残高(10)+(11) | | | 556,878 | |

公益事業区分 事業活動内訳表

(自)平成28年 4月 1日(至)平成29年 3月31日

(単位:円)

| 勘定科目 | | 指定管理事業 | 地域包括支援センター事業 | 合計 |
|------------------------|---|------------|--------------|------------|
| サービス活動増減の部 | 収益 | | | |
| | 経常経費補助金収益 | | 100,000 | 100,000 |
| | 受託金収益 | 9,868,000 | 34,399,000 | 44,267,000 |
| | 介護保険事業収益 | | 21,266,100 | 21,266,100 |
| | サービス活動収益計(1) | 9,868,000 | 55,765,100 | 65,633,100 |
| 費用 | 人件費 | | 44,893,315 | 44,893,315 |
| | 事業費 | 4,553,816 | 7,089,546 | 11,643,362 |
| | 事務費 | 5,209,310 | 5,127,101 | 10,336,411 |
| サービス活動費用計(2) | 9,763,126 | 57,109,962 | 66,873,088 | |
| サービス活動増減差額(3)=(1)-(2) | 104,874 | △1,344,862 | △1,239,988 | |
| サービス活動外増減の部 | 収益 | | | |
| | その他のサービス活動外収益 | | 24,700 | 24,700 |
| | サービス活動外収益計(4) | | 24,700 | 24,700 |
| | 費用 | | | |
| | サービス活動外費用計(5) | | | |
| サービス活動外増減差額(6)=(4)-(5) | | 24,700 | 24,700 | |
| 経常増減差額(7)=(3)+(6) | 104,874 | △1,320,162 | △1,215,288 | |
| 特別増減の部 | 収益 | | | |
| | 特別収益計(8) | 0 | | 0 |
| | 費用 | | | |
| | 事業区分間繰入金費用 | | 1,110,000 | 1,110,000 |
| | 特別費用計(9) | 0 | 1,110,000 | 1,110,000 |
| 特別増減差額(10)=(8)-(9) | 0 | △1,110,000 | △1,110,000 | |
| 当期活動増減差額(11)=(7)+(10) | 104,874 | △2,430,162 | △2,325,288 | |
| 繰越活動増減差額の部 | 前期繰越活動増減差額(12) | 24,997 | 2,857,169 | 2,882,166 |
| | 当期末繰越活動増減差額(13)=(11)+(12) | 129,871 | 427,007 | 556,878 |
| | 基本金取崩額(14) | | | |
| | 基金取崩額計(15) | | | |
| | その他の積立金取崩額(16) | | | |
| | その他の積立金積立額(17) | | | |
| | 次期繰越活動増減差額(18)=(13)+(14)+(15)+(16)-(17) | 129,871 | 427,007 | 556,878 |

公益事業区分 事業活動内訳表

(自)平成28年 4月 1日(至)平成29年 3月31日

(単位:円)

| 勘定科目 | | 内部取引消去 | 事業区分合計 |
|------------------------|---|------------|------------|
| サービス活動増減の部 | 収益 | | |
| | 経常経費補助金収益 | | 100,000 |
| | 受託金収益 | | 44,267,000 |
| | 介護保険事業収益 | | 21,266,100 |
| | サービス活動収益計(1) | | 65,633,100 |
| 費用 | 人件費 | | 44,893,315 |
| | 事業費 | | 11,643,362 |
| | 事務費 | | 10,336,411 |
| サービス活動費用計(2) | | 66,873,088 | |
| サービス活動増減差額(3)=(1)-(2) | | △1,239,988 | |
| サービス活動外増減の部 | 収益 | | |
| | その他のサービス活動外収益 | | 24,700 |
| | サービス活動外収益計(4) | | 24,700 |
| | 費用 | | |
| | サービス活動外費用計(5) | | |
| サービス活動外増減差額(6)=(4)-(5) | | 24,700 | |
| 経常増減差額(7)=(3)+(6) | | △1,215,288 | |
| 特別増減の部 | 収益 | | |
| | 特別収益計(8) | | 0 |
| | 費用 | | |
| | 事業区分間繰入金費用 | | 1,110,000 |
| | 特別費用計(9) | | 1,110,000 |
| 特別増減差額(10)=(8)-(9) | | △1,110,000 | |
| 当期活動増減差額(11)=(7)+(10) | | △2,325,288 | |
| 繰越活動増減差額の部 | 前期繰越活動増減差額(12) | | 2,882,166 |
| | 当期末繰越活動増減差額(13)=(11)+(12) | | 556,878 |
| | 基本金取崩額(14) | | |
| | 基金取崩額計(15) | | |
| | その他の積立金取崩額(16) | | |
| | その他の積立金積立額(17) | | |
| | 次期繰越活動増減差額(18)=(13)+(14)+(15)+(16)-(17) | | 556,878 |

公益事業区分 貸借対照表内訳表

平成29年 3月31日現在

(単位:円)

| 勘定科目 | 指定管理事業 | 地域包括支援センター事業 | 合計 |
|--------------|---------|--------------|------------|
| 流動資産 | 354,504 | 2,640,224 | 2,994,728 |
| 現金預金 | 354,504 | △972,276 | △617,772 |
| 事業未収金 | | 3,612,500 | 3,612,500 |
| 固定資産 | | 1,005,170 | 1,005,170 |
| 基本財産 | | | |
| その他の固定資産 | | 1,005,170 | 1,005,170 |
| 退職給付引当資産 | | 1,005,170 | 1,005,170 |
| 資産の部合計 | 354,504 | 3,645,394 | 3,999,898 |
| 流動負債 | 224,633 | 2,213,217 | 2,437,850 |
| 事業未払金 | 224,633 | 2,213,217 | 2,437,850 |
| 固定負債 | | 1,005,170 | 1,005,170 |
| 退職給付引当金 | | 1,005,170 | 1,005,170 |
| 負債の部合計 | 224,633 | 3,218,387 | 3,443,020 |
| 次期繰越活動増減差額 | 129,871 | 427,007 | 556,878 |
| (うち当期活動増減差額) | 104,874 | △2,430,162 | △2,325,288 |
| 純資産の部合計 | 129,871 | 427,007 | 556,878 |
| 負債及び純資産の部合計 | 354,504 | 3,645,394 | 3,999,898 |

公益事業区分 貸借対照表内訳表

平成29年 3月31日現在

(単位:円)

| 勘定科目 | 内部取引消去 | 事業区分合計 | |
|--------------|--------|------------|--|
| 流動資産 | | 2,994,728 | |
| 現金預金 | | △617,772 | |
| 事業未収金 | | 3,612,500 | |
| 固定資産 | | 1,005,170 | |
| 基本財産 | | | |
| その他の固定資産 | | 1,005,170 | |
| 退職給付引当資産 | | 1,005,170 | |
| 資産の部合計 | | 3,999,898 | |
| 流動負債 | | 2,437,850 | |
| 事業未払金 | | 2,437,850 | |
| 固定負債 | | 1,005,170 | |
| 退職給付引当金 | | 1,005,170 | |
| 負債の部合計 | | 3,443,020 | |
| 次期繰越活動増減差額 | | 556,878 | |
| (うち当期活動増減差額) | | △2,325,288 | |
| 純資産の部合計 | | 556,878 | |
| 負債及び純資産の部合計 | | 3,999,898 | |