

**資 料 編**



## 北斗市地域福祉実践計画策定委員会設置要綱

### (目的及び設置)

第1条 北斗市における地域福祉推進を図るため、社会福祉法人北斗市社会福祉協議会（以下「本会」という。）に北斗市地域福祉実践計画策定委員会（以下「策定委員会」という。）を置く。

### (任 務)

第2条 策定委員会は、次に掲げる事項を審議する。

- (1) 北斗市地域福祉実践計画の策定に関すること
- (2) その他、計画策定のために必要な事項

### (組織)

第3条 策定委員会は、社協理事及び監事をもって組織する。

### (任期)

第4条 委員の任期は、地域福祉実践計画策定の事業が完了するまでとする。

### (委員長等)

第5条 策定委員会に委員長及び副委員長各1名を置く。

- 2 委員長及び副委員長は、委員の互選による。
- 3 委員長は、策定委員会の会務を統括する。
- 4 副委員長は、委員長を補佐し、委員長に事故あるときは、その職務を代行する。

### (会議)

第6条 策定委員会の会議は、委員長が招集し、委員長が議長となる。

### (庶務)

第7条 策定委員会の庶務は、本会総務課において処理する。

### 附 則

この要綱は、平成29年12月1日から施行する。

北斗市地域福祉実践計画策定委員会 委員名簿

役 職	氏 名	所 属 等
委 員 長	伏 見 勉	北斗市社会福祉協議会会長
副委員長	田 畑 定 男	北斗市町会連合会会長
〃	田 原 勝 昭	北斗市民生委員児童委員連合会会長
委 員	山 内 登 喜 男	北斗市町会連合会副会長
〃	山 本 昭 宣	〃
〃	鈴 木 順 子	北斗市民生委員児童委員連合会副会長
〃	田 中 幸 憲	〃
〃	黒 萩 裕	社会福祉法人民生博愛会理事長
〃	小 泉 志 津 子	北斗市男女共同参画プラン推進協議会会長
〃	西 川 勝 夫	北斗市ボランティア連絡協議会会長
〃	菊 池 憲 三	北斗市老人クラブ連合会会長
〃	熊 本 昇	北斗市社会福祉協議会理事
〃	田 村 宏 美	北斗市民生部長
〃	池 田 徳 顯	北斗市社会福祉協議会監事
〃	大 折 伸 明	〃



# 北斗市地区別の概況



この資料は、平成 12 年から平成 27 年までに行われた国勢調査の小地域集計結果をもとに作成しています。

また、用いている地区は「小学校区」を基準として 11 地区にしています。ただし、一部の町（丁目）名が番地（番）で学校区を分けているところがあるため、実際の学校区と異なっている地区があります。

**Q 国勢調査とは**

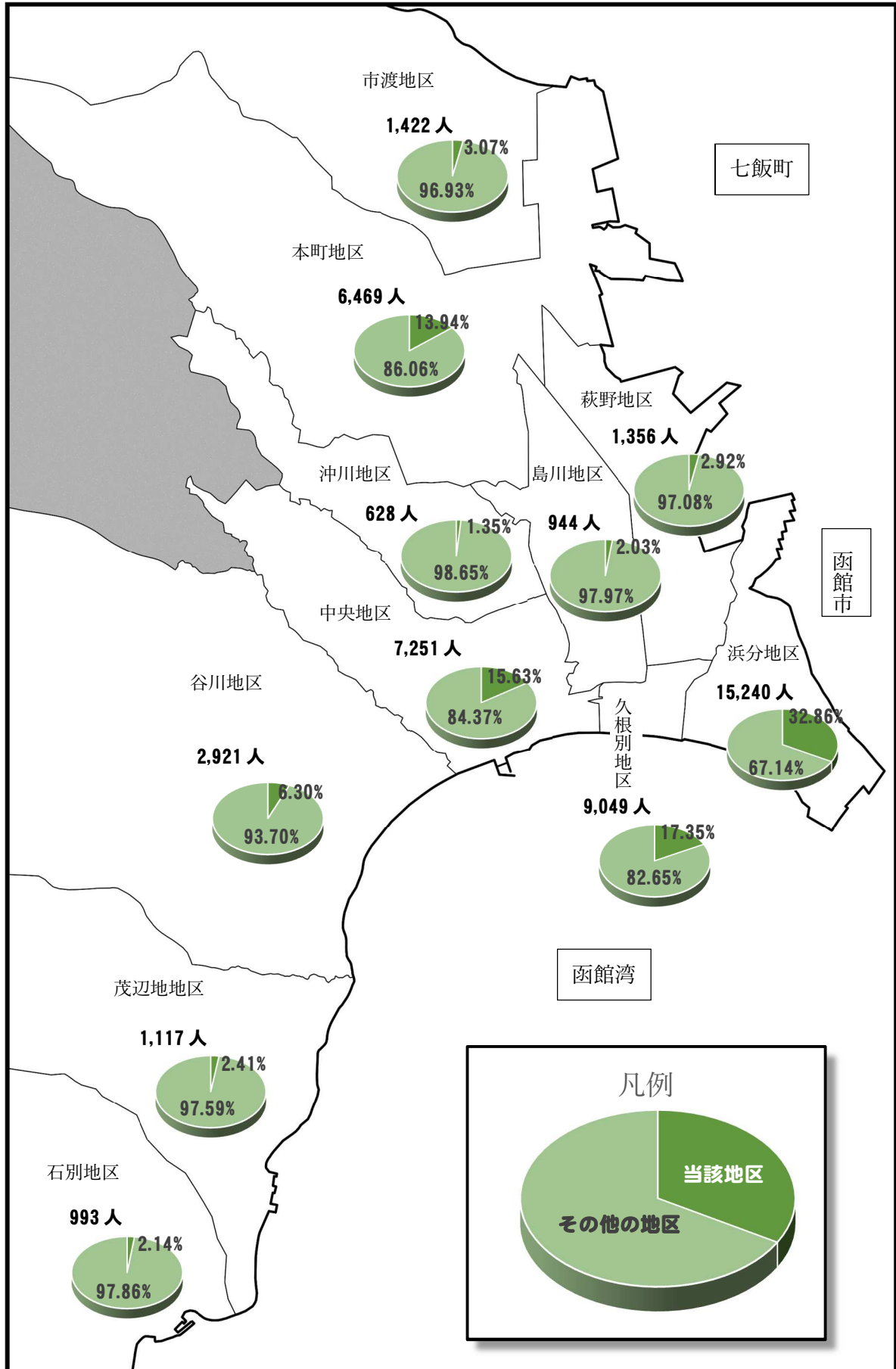
A 国勢調査は、日本に住んでいるすべての人及び世帯を対象とする国の最も重要な統計調査で、国内の人口や世帯の実態を明らかにするため、5 年ごとに行われます。

国勢調査から得られる様々な統計は、国や地方公共団体の政治・行政で広く利用されることはもとより、民間企業や研究機関などでも経営や研究などの基礎データとして幅広い用途に利用されています。また、国勢調査の結果は、将来人口推計や国民経済計算（SNA）（内閣府）などの他の統計を作成するための最も基本となるデータとして用いられます。

（平成 27 年国勢調査に関する Q&A（回答）より）

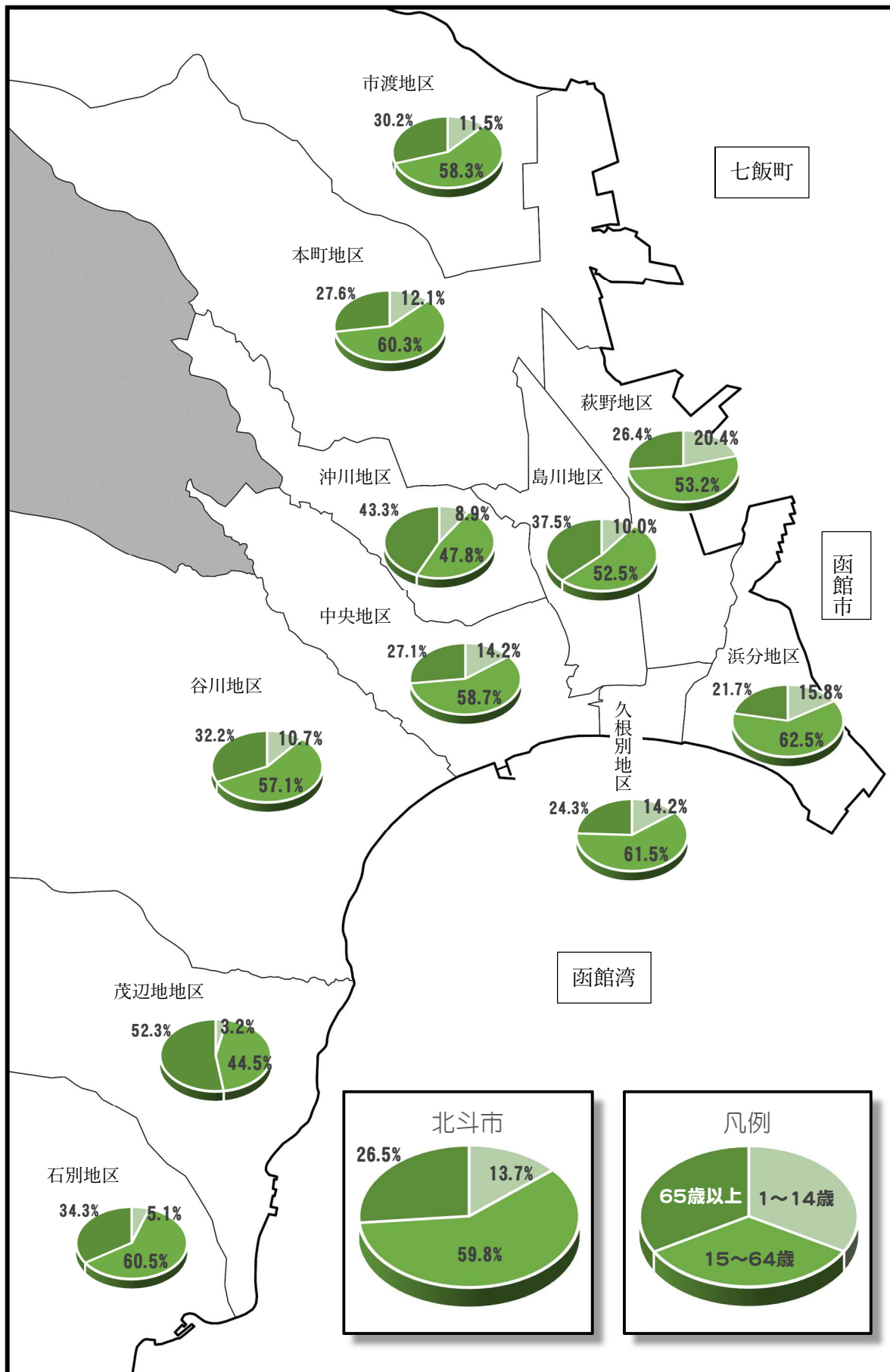
## 地区人口と総人口に占める割合

(平成 27 年度国勢調査小地域集計結果による比較)



## 年齢（3区分）別人口の割合

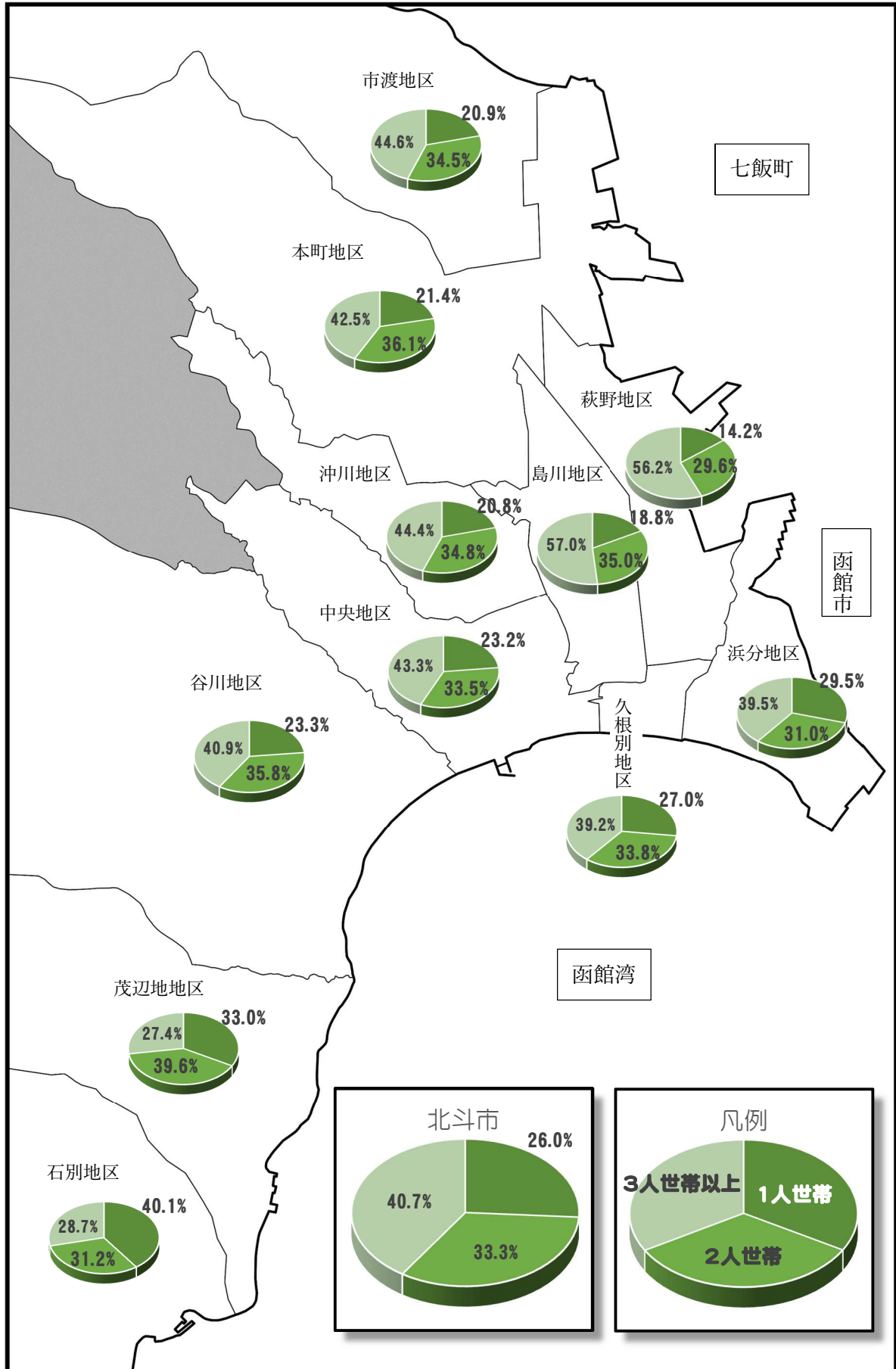
（平成27年度国勢調査小地域集計結果による比較）





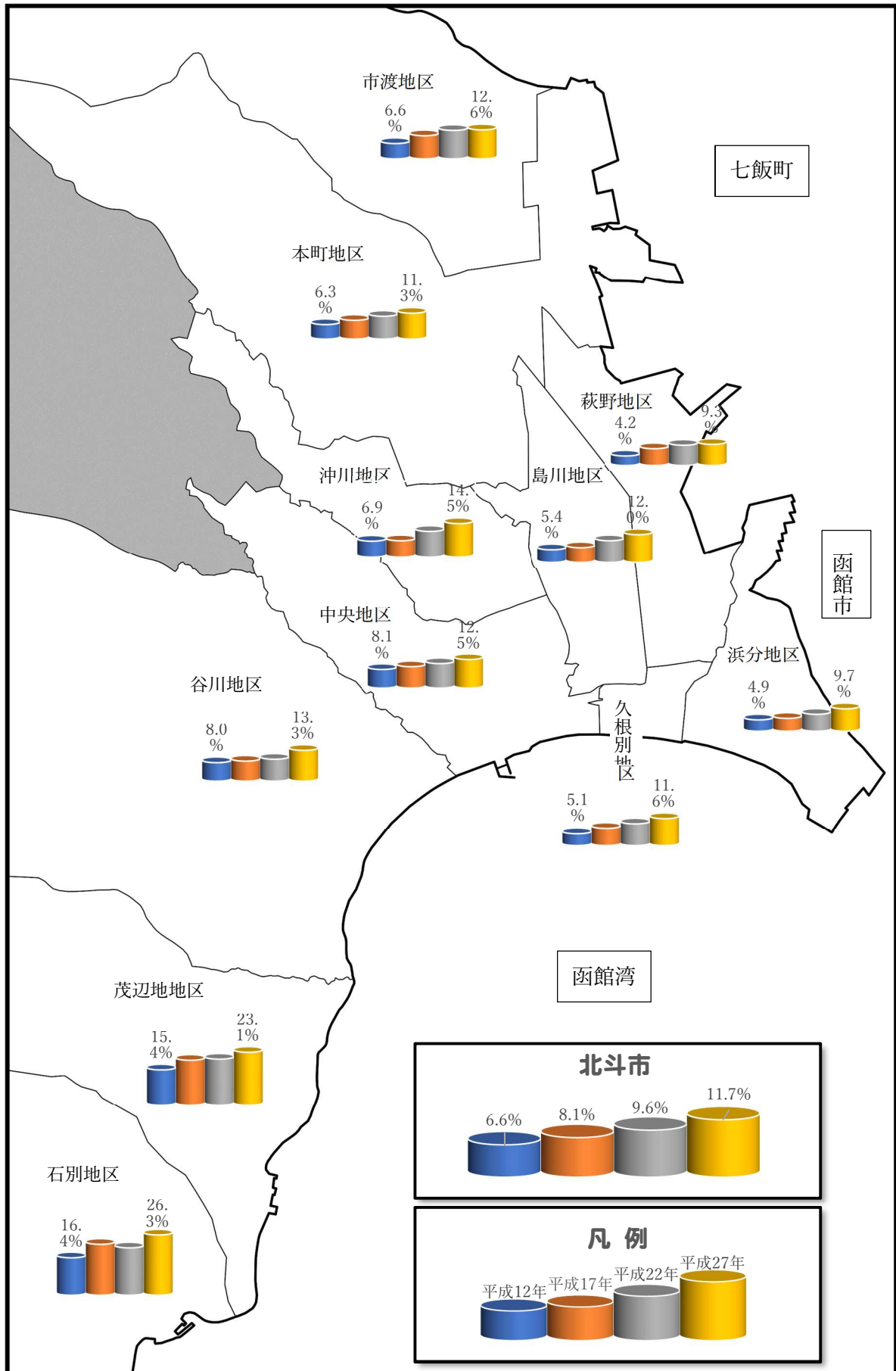
### 世帯人員（3区分）別世帯数の割合

（平成27年度国勢調査小地域集計結果による比較）



## 65歳以上の単独世帯数の割合の推移

(国勢調査小地域集計結果による比較)



# 浜分地区の概況

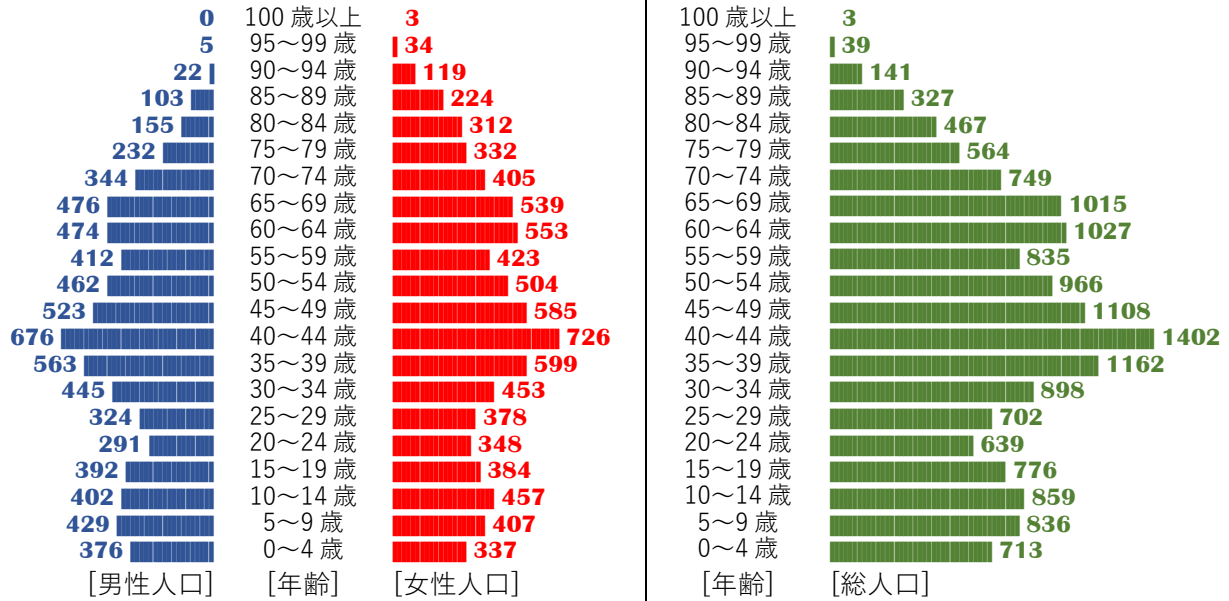
## 1 人口、世帯数、年齢別人口割合及び平均年齢の推移（国勢調査 小地域集計データ）

項目		平成 12 年	平成 17 年	平成 22 年	平成 27 年	
総人口※1		13,259 人	14,406 人	15,286 人	15,240 人	
年齢別人口	0～14 歳	実数	2,269 人	2,488 人	2,628 人	2,408 人
		割合	17.1%	17.3%	17.2%	15.8%
	15～64 歳	実数	9,194 人	9,782 人	9,914 人	9,515 人
		割合	69.3%	67.9%	64.9%	62.4%
	65 歳以上	実数	1,796 人	2,136 人	2,727 人	3,305 人
		割合	13.5%	14.8%	17.8%	21.7%
世帯数	総世帯数	4,989 世帯	5,716 世帯	6,125 世帯	6,307 世帯	
	施設等世帯数	14 世帯	14 世帯	33 世帯	22 世帯	
一般世帯 1 世帯当たりの人数		2.6 人	2.5 人	2.4 人	2.4 人	
平均年齢※2		38.3 歳	39.4 歳	41.1 歳	43.1 歳	
	男性	36.8 歳	38.0 歳	39.5 歳	41.4 歳	
	女性	39.7 歳	40.6 歳	42.5 歳	44.7 歳	

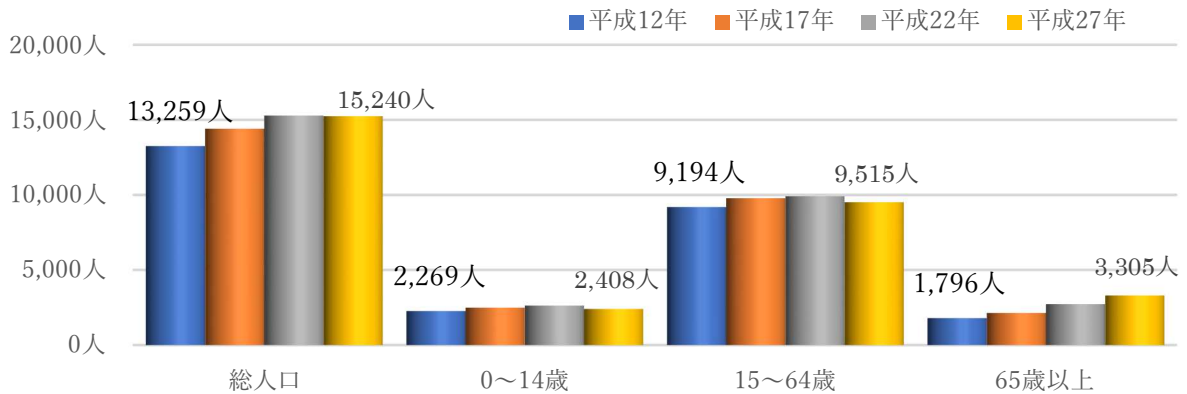
※1 年齢不詳者がいるため、「総人口」と「年齢別人口の総数」は一致しない場合があります。

※2 平均年齢の算出方法：当該地区総年齢数÷（地区人口－地区年齢不詳人数）

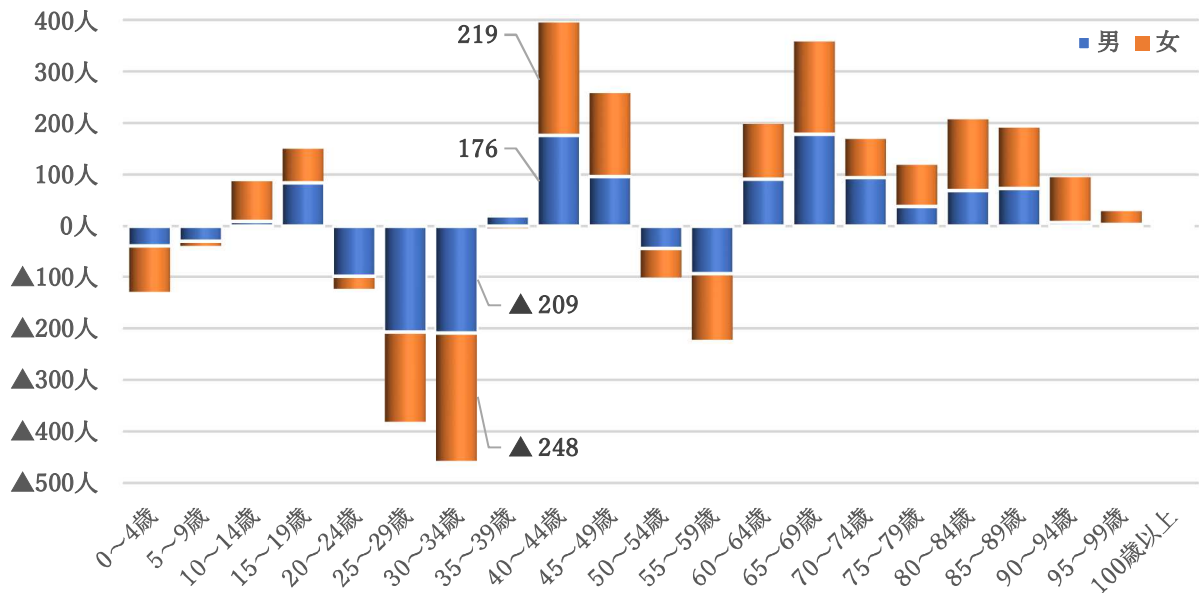
## 2 人口ピラミッド（平成27年国勢調査 小地域集計データ）



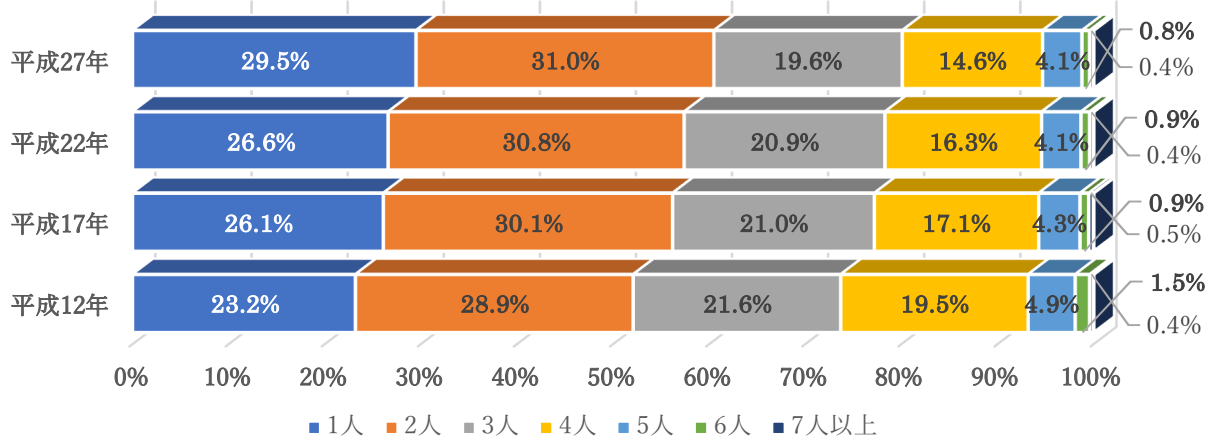
## 3 総人口及び年齢（3区分）別人口の推移（国勢調査 小地域集計データ）



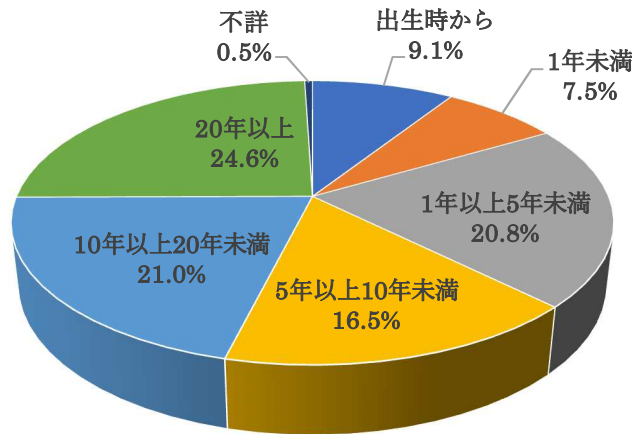
## 4 10年間の年齢階層別人口の増減（平成27年年齢階層別人口－平成17年年齢階層別人口）



### 5 世帯人数の変動（国勢調査 小地域集計データ）



### 6 居住期間（平成27年国勢調査 小地域集計データ）



### 7 労働力状態別（2区分）15歳以上人口（国勢調査 小地域集計データ）

区分		H12	H17	H22	H27	割合	比較 (④-①)
		①	②	③	④		
総数	総数（労働力状態）	10,990	11,918	12,641	12,820	100.0%	1,830
	労働力人口	6,859	7,479	7,787	7,634	59.5%	775
	非労働力人口	4,119	4,254	4,654	4,682	36.5%	563
	不詳	12	185	200	504	3.9%	492
男	総数（労働力状態）	5,204	5,622	5,881	5,899	100.0%	695
	労働力人口	4,067	4,325	4,403	4,157	70.5%	90
	非労働力人口	1,134	1,161	1,367	1,454	24.6%	320
	不詳	3	136	111	288	4.9%	285
女	総数（労働力状態）	5,786	6,296	6,760	6,921	100.0%	1,135
	労働力人口	2,792	3,154	3,384	3,477	50.2%	685
	非労働力人口	2,985	3,093	3,287	3,228	46.6%	243
	不詳	9	49	89	216	3.1%	207

# 久根別地区の概況

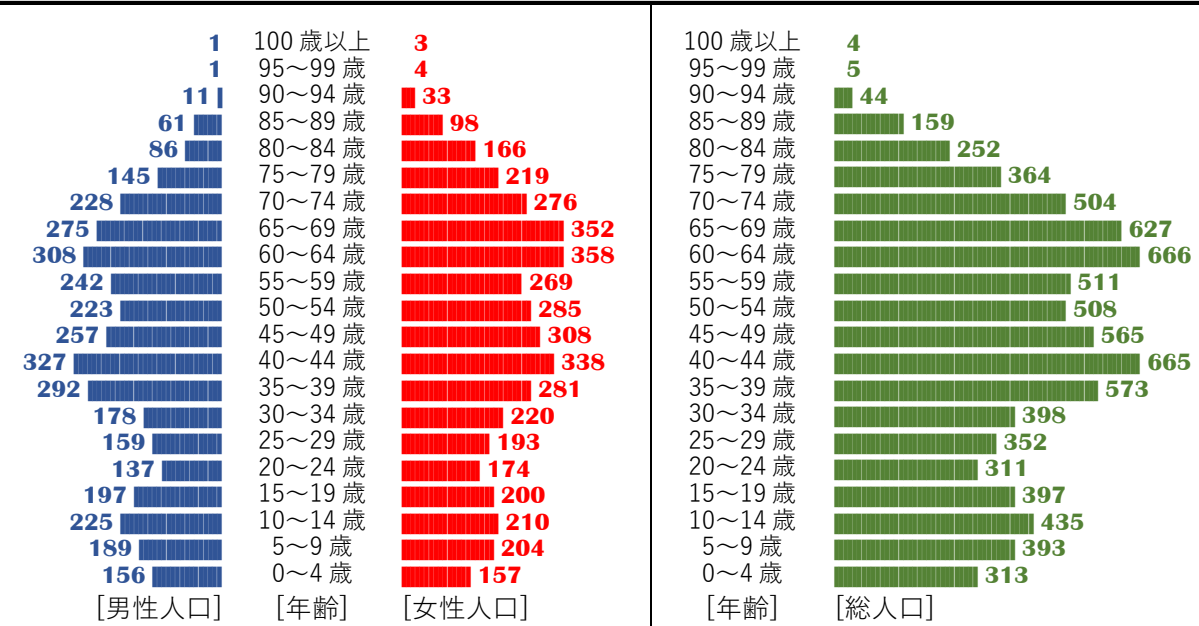
## 1 人口、世帯数、年齢別人口割合及び平均年齢の推移（国勢調査 小地域集計データ）

項目		平成 12 年	平成 17 年	平成 22 年	平成 27 年	
総人口※1		8,318 人	8,546 人	8,457 人	8,049 人	
年齢別人口	0～14 歳	実数	1,412 人	1,428 人	1,320 人	1,141 人
		割合	17.0%	16.7%	15.6%	14.2%
	15～64 歳	実数	5,697 人	5,693 人	5,459 人	4,946 人
		割合	68.5%	66.6%	64.7%	61.5%
	65 歳以上	実数	1,209 人	1,425 人	1,668 人	1,959 人
		割合	14.5%	16.7%	19.7%	24.3%
世帯数	総世帯数	3,033 世帯	3,258 世帯	3,398 世帯	3,398 世帯	
	施設等世帯数	1 世帯	1 世帯	4 世帯	5 世帯	
一般世帯 1 世帯当たりの人数		2.7 人	2.6 人	2.5 人	2.4 人	
平均年齢※2		38.9 歳	40.7 歳	42.8 歳	45.1 歳	
	男性	37.7 歳	39.3 歳	41.3 歳	43.6 歳	
	女性	40.1 歳	41.8 歳	44.0 歳	46.3 歳	

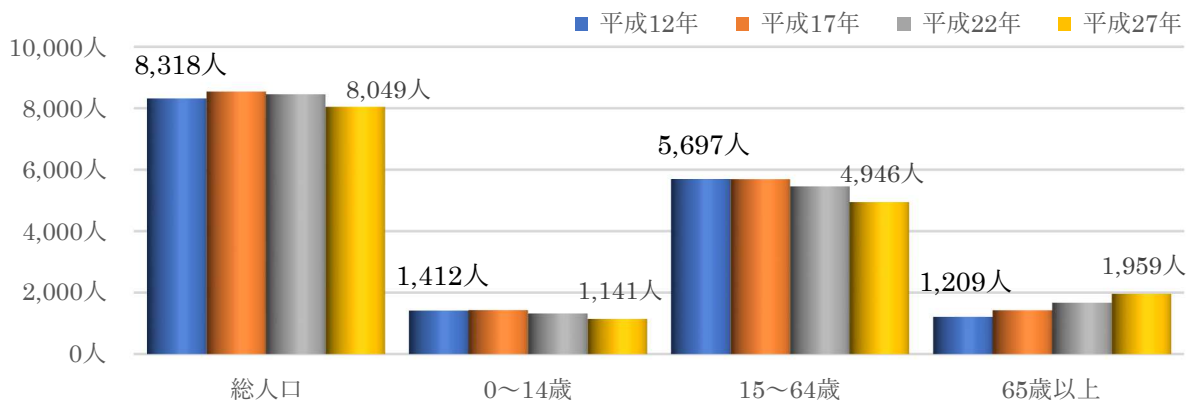
※1 年齢不詳者がいるため、「総人口」と「年齢別人口の総数」は一致しない場合があります。

※2 平均年齢の算出方法：当該地区総年齢数÷（地区人口－地区年齢不詳人数）

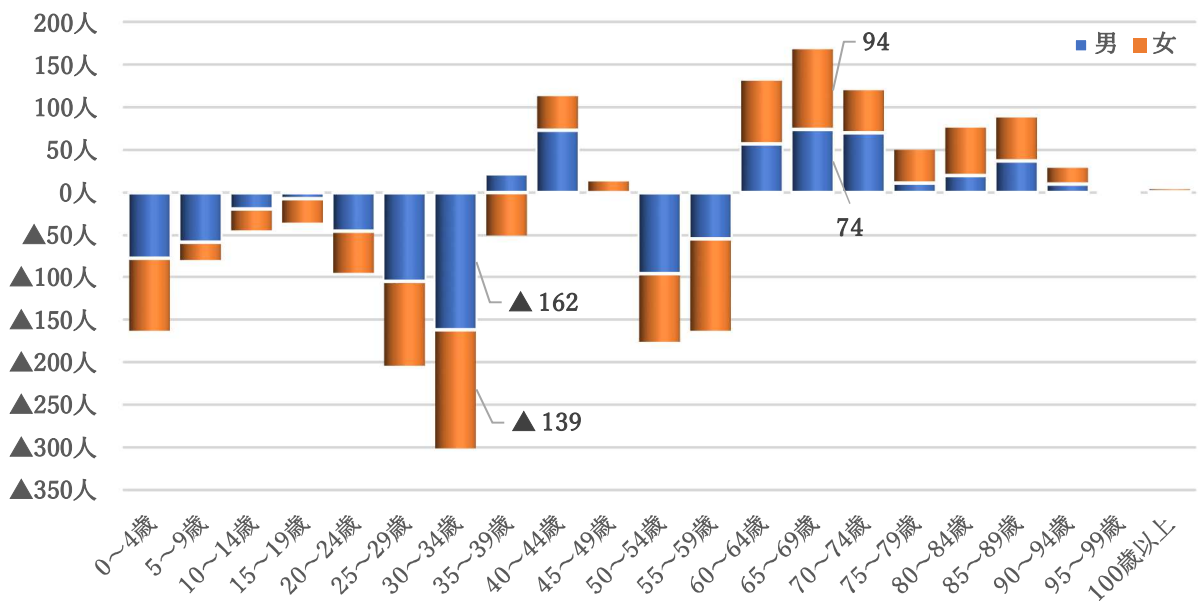
## 2 人口ピラミッド（平成27年国勢調査 小地域集計データ）



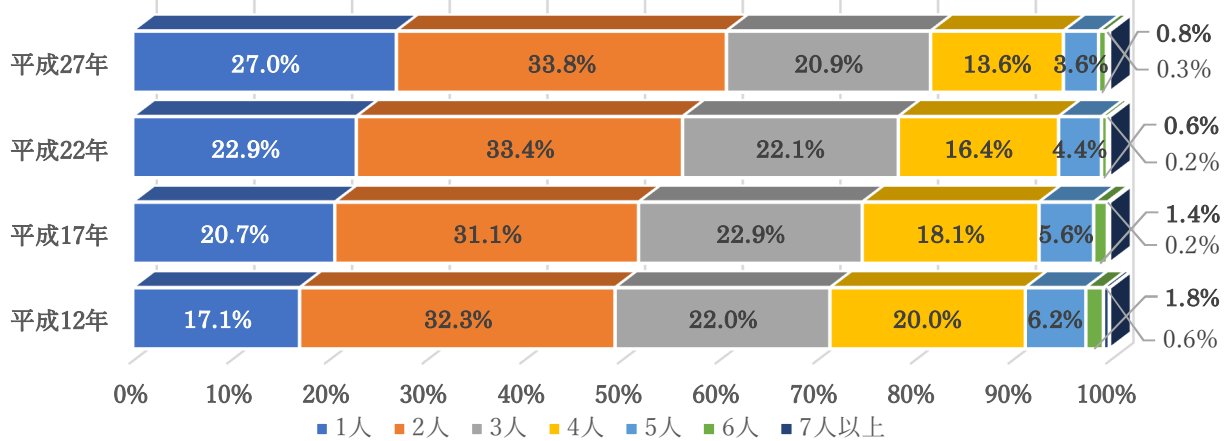
## 3 総人口及び年齢（3区分）別人口の推移（国勢調査 小地域集計データ）



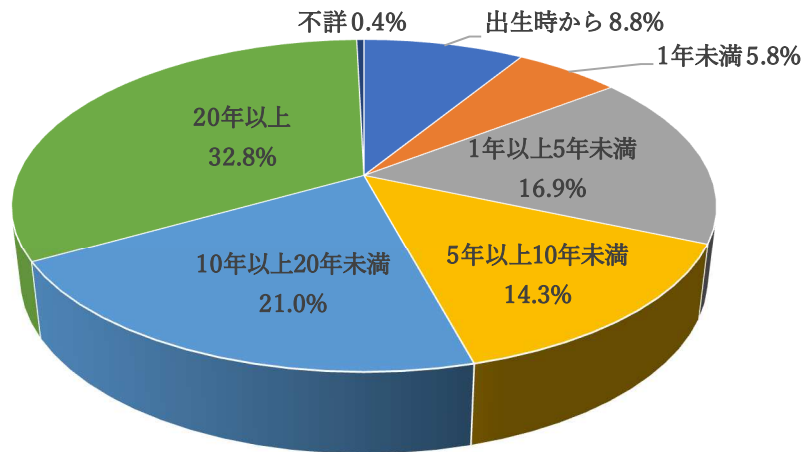
## 4 10年間の年齢階層別人口の増減（平成27年年齢階層別人口－平成17年年齢階層別人口）



### 5 世帯人数の変動（国勢調査 小地域集計データ）



### 6 居住期間（平成27年国勢調査 小地域集計データ）



### 7 労働力状態別（2区分）15歳以上人口（国勢調査 小地域集計データ）

区分		H12	H17	H22	H27	割合	比較 (④-①)
		①	②	③	④		
総数	総数（労働力状態）	6,906	7,118	7,127	6,905	100.0%	△1
	労働力人口	4,145	4,258	4,185	3,956	57.3%	△189
	非労働力人口	2,751	2,804	2,846	2,679	38.8%	△72
	不詳	10	56	96	270	3.9%	260
男	総数（労働力状態）	3,176	3,224	3,264	3,128	100.0%	△48
	労働力人口	2,412	2,406	2,353	2,115	67.6%	△297
	非労働力人口	756	778	860	874	27.9%	118
	不詳	8	40	51	139	4.4%	131
女	総数（労働力状態）	3,730	3,894	3,863	3,777	100.0%	47
	労働力人口	1,733	1,852	1,832	1,841	48.7%	108
	非労働力人口	1,995	2,026	1,986	1,805	47.8%	△190
	不詳	2	16	45	131	3.5%	129



# 中央地区の概況

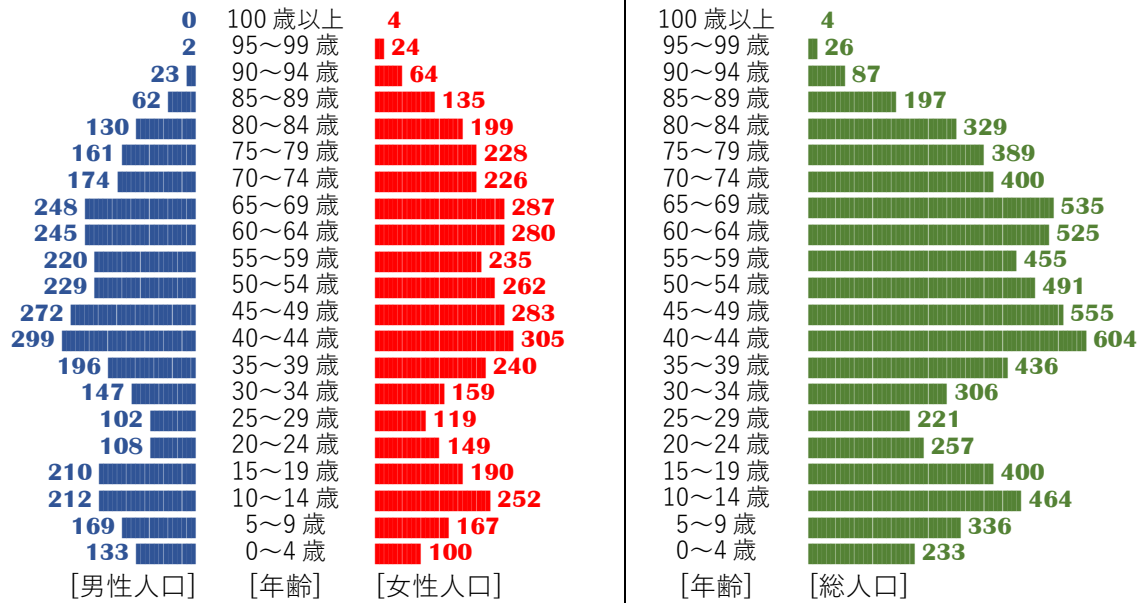
## 1 人口、世帯数、年齢別人口割合及び平均年齢の推移（国勢調査 小地域集計データ）

項目		平成 12 年	平成 17 年	平成 22 年	平成 27 年	
総人口※1		6,889 人	7,475 人	7,499 人	7,251 人	
年齢別人口	0～14 歳	実数	1,148 人	1,240 人	1,200 人	1,033 人
		割合	16.7%	16.6%	16.0%	14.2%
	15～64 歳	実数	4,397 人	4,613 人	4,530 人	4,250 人
		割合	63.8%	61.7%	60.4%	58.7%
	65 歳以上	実数	1,344 人	1,622 人	1,768 人	1,967 人
		割合	19.5%	21.7%	23.6%	27.1%
	世帯数	総世帯数	2,438 世帯	2,689 世帯	2,815 世帯	2,841 世帯
		施設等世帯数	1 世帯	4 世帯	6 世帯	5 世帯
一般世帯 1 世帯当たりの人数		2.8 人	2.7 人	2.6 人	2.5 人	
平均年齢※2		41.6 歳	42.7 歳	44.5 歳	46.6 歳	
	男性	40.4 歳	41.3 歳	43.0 歳	44.7 歳	
	女性	42.7 歳	44.0 歳	45.7 歳	48.2 歳	

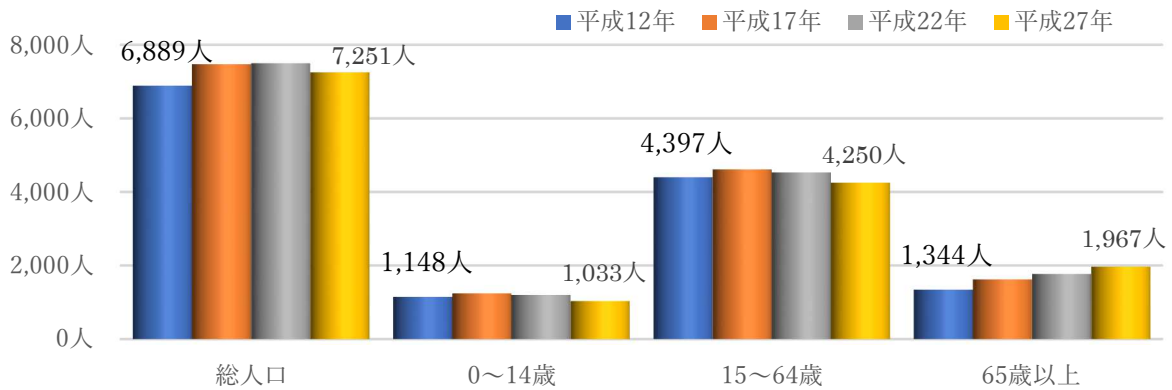
※1 年齢不詳者がいるため、「総人口」と「年齢別人口の総数」は一致しない場合があります。

※2 平均年齢の算出方法：当該地区総年齢数÷（地区人口－地区年齢不詳人数）

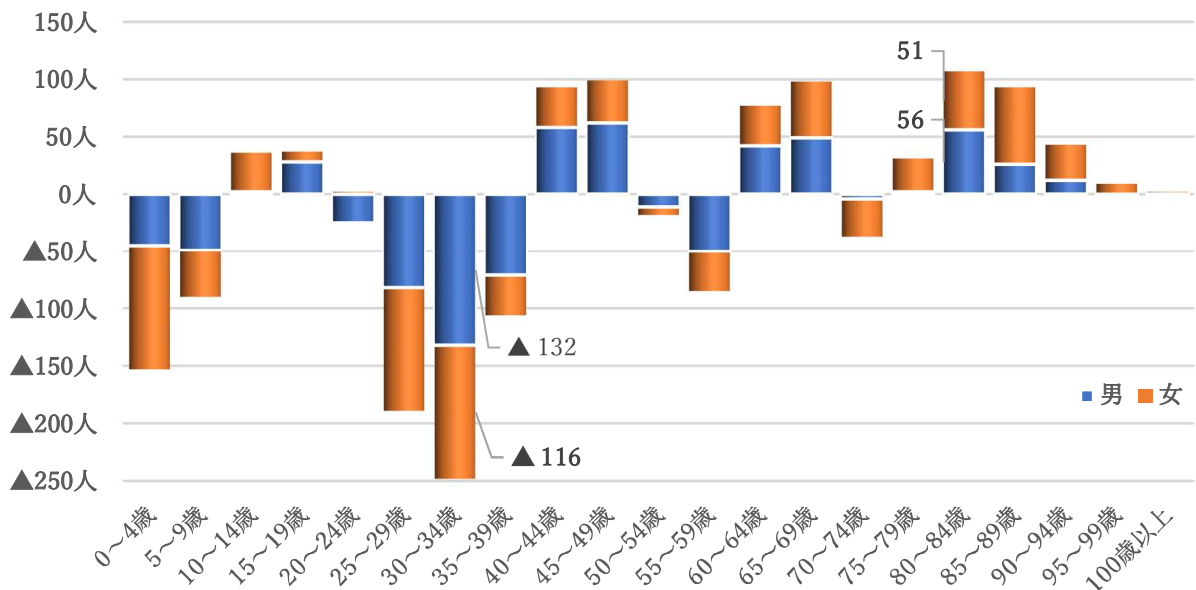
## 2 人口ピラミッド（平成27年国勢調査 小地域集計データ）



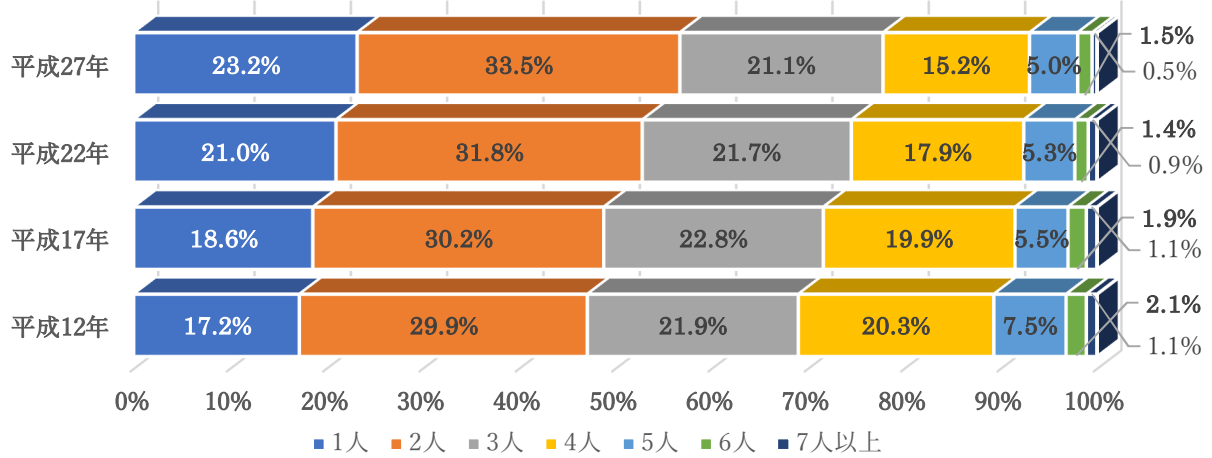
## 3 総人口及び年齢（3区分）別人口の推移（国勢調査 小地域集計データ）



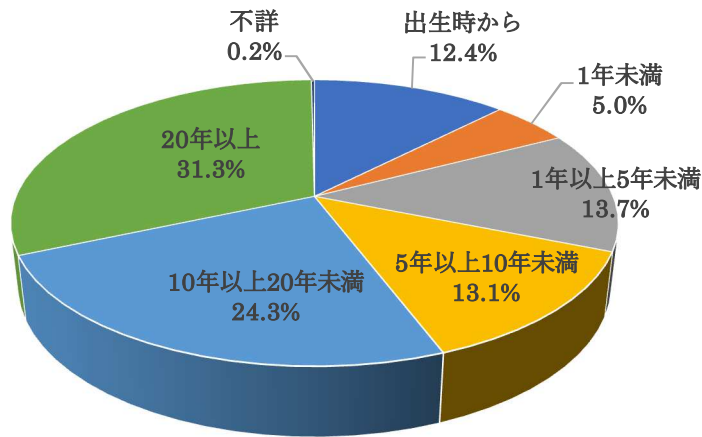
## 4 10年間の年齢階層別人口の増減（平成27年年齢階層別人口－平成17年年齢階層別人口）



### 5 世帯人数の変動（国勢調査 小地域集計データ）



### 6 居住期間（平成27年国勢調査 小地域集計データ）



### 7 労働力状態別（2区分）15歳以上人口（国勢調査 小地域集計データ）

区分		H12	H17	H22	H27	割合	比較 (④-①)
		①	②	③	④		
総数	総数（労働力状態）	5,741	6,235	6,298	6,217	100.0%	476
	労働力人口	3,327	3,637	3,705	3,581	57.6%	254
	非労働力人口	2,409	2,567	2,539	2,548	41.0%	139
	不詳	5	31	54	88	1.4%	83
男	総数（労働力状態）	2,674	2,869	2,852	2,828	100.0%	154
	労働力人口	1,956	2,092	2,048	1,917	67.8%	△39
	非労働力人口	717	757	782	867	30.7%	150
	不詳	1	20	22	44	1.6%	43
女	総数（労働力状態）	3,067	3,366	3,446	3,389	100.0%	322
	労働力人口	1,371	1,545	1,657	1,664	49.1%	293
	非労働力人口	1,692	1,810	1,757	1,681	49.6%	△11
	不詳	4	11	32	44	1.3%	40

# 沖川地区の概況

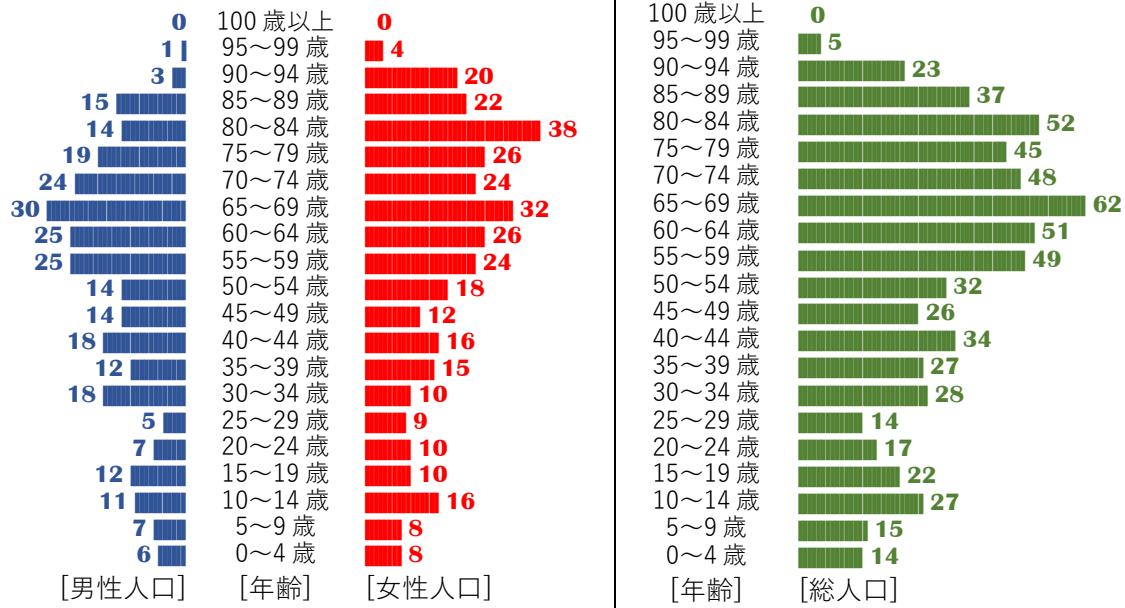
## 1 人口、世帯数、年齢別人口割合及び平均年齢の推移（国勢調査 小地域集計データ）

項目		平成 12 年	平成 17 年	平成 22 年	平成 27 年	
総人口※1		712 人	705 人	687 人	628 人	
年齢別人口	0～14 歳	実数	82 人	75 人	70 人	56 人
		割合	11.5%	10.6%	10.2%	8.9%
	15～64 歳	実数	469 人	424 人	370 人	300 人
		割合	65.9%	60.1%	53.9%	47.8%
	65 歳以上	実数	161 人	206 人	247 人	272 人
		割合	22.6%	29.2%	36.0%	43.3%
世帯数	総世帯数	218 世帯	214 世帯	218 世帯	208 世帯	
	施設等世帯数	0 世帯	1 世帯	2 世帯	1 世帯	
一般世帯 1 世帯当たりの人数		3.3 人	3.2 人	3.0 人	2.7 人	
平均年齢※2		43.9 歳	47.9 歳	52.4 歳	55.4 歳	
	男性	42.4 歳	45.9 歳	49.7 歳	52.9 歳	
	女性	45.2 歳	49.8 歳	54.8 歳	57.5 歳	

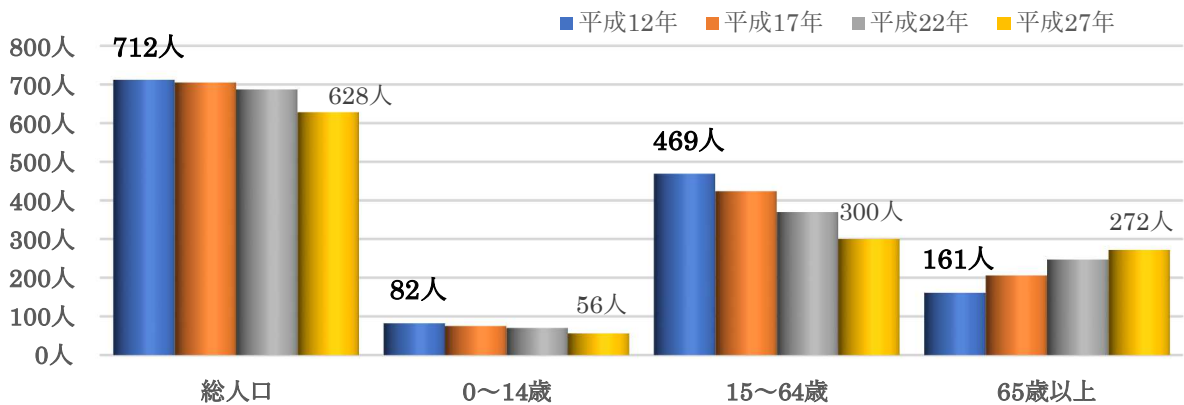
※1 年齢不詳者がいるため、「総人口」と「年齢別人口の総数」は一致しない場合があります。

※2 平均年齢の算出方法：当該地区総年齢数÷（地区人口－地区年齢不詳人数）

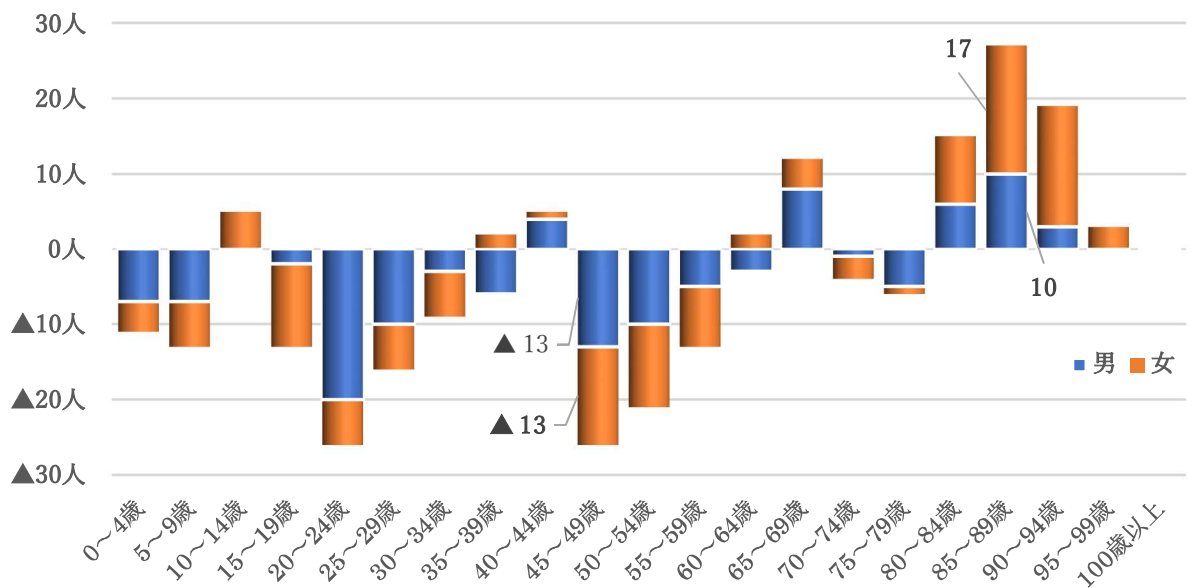
## 2 人口ピラミッド（平成27年国勢調査 小地域集計データ）



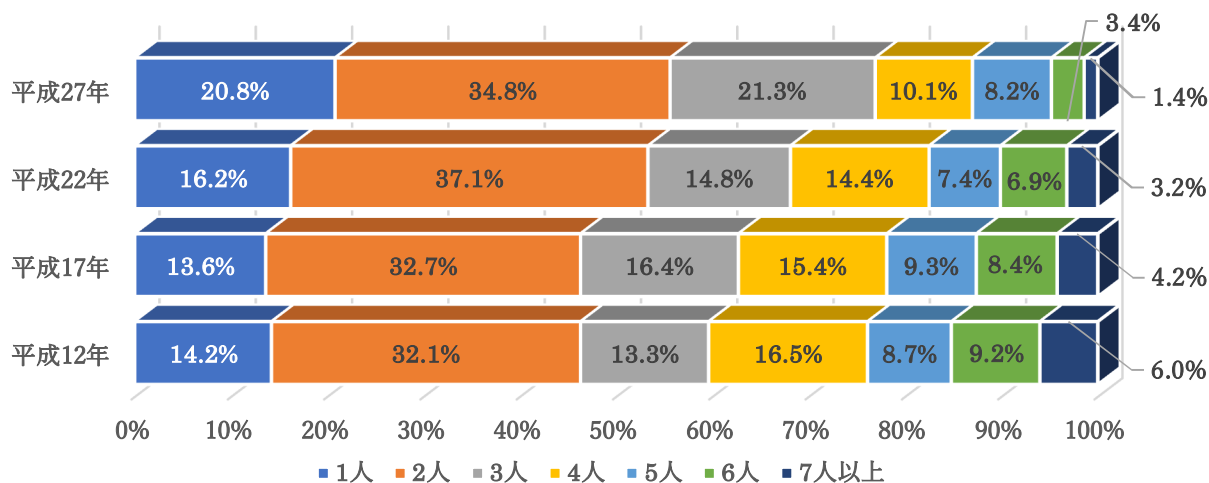
## 3 総人口及び年齢（3区分）別人口の推移（国勢調査 小地域集計データ）



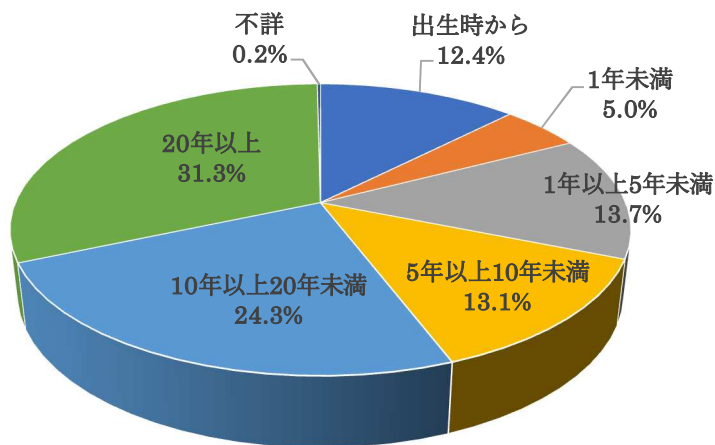
## 4 10年間の年齢階層別人口の増減（平成27年年齢階層別人口－平成17年年齢階層別人口）



### 5 世帯人数の変動（国勢調査 小地域集計データ）



### 6 居住期間（平成27年国勢調査 小地域集計データ）



### 7 労働力状態別（2区分）15歳以上人口（国勢調査 小地域集計データ）

区分	H12 ①	H17 ②	H22 ③	H27 ④	割合	比較 (④-①)	
					(④/①)		
総数	総数（労働力状態）	630	617	630	572	100.0%	△58
	労働力人口	398	378	408	337	58.9%	△61
	非労働力人口	230	232	217	231	40.4%	1
	不詳	2	7	5	4	0.7%	2
男	総数（労働力状態）	302	283	303	256	100.0%	△46
	労働力人口	226	210	232	183	71.5%	△43
	非労働力人口	75	70	69	71	27.7%	△4
	不詳	1	3	2	2	0.8%	1
女	総数（労働力状態）	328	334	327	316	100.0%	△12
	労働力人口	172	168	176	154	48.7%	△18
	非労働力人口	155	162	148	160	50.6%	5
	不詳	1	4	3	2	0.6%	1

# 谷好地区の概況

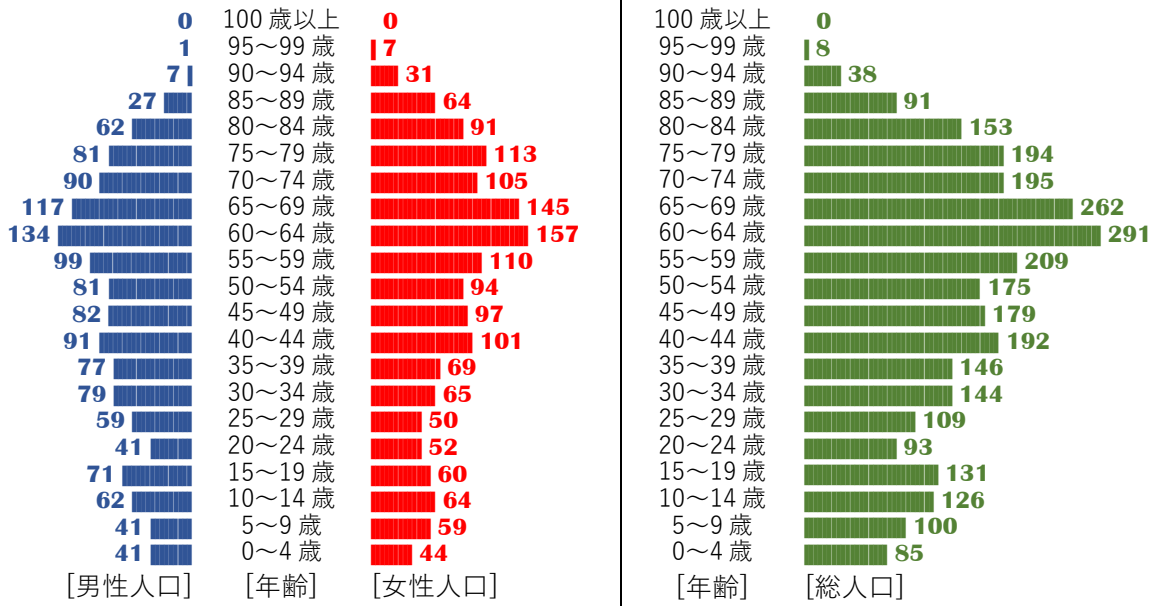
## 1 人口、世帯数、年齢別人口割合及び平均年齢の推移（国勢調査 小地域集計データ）

項目		平成 12 年	平成 17 年	平成 22 年	平成 27 年	
総人口※1		3,553 人	3,306 人	3,132 人	2,921 人	
年齢別人口	0～14 歳	実数	592 人	458 人	369 人	311 人
		割合	16.7%	13.9%	11.8%	10.6%
	15～64 歳	実数	2,294 人	2,053 人	1,890 人	1,669 人
		割合	64.6%	62.1%	60.3%	57.1%
	65 歳以上	実数	667 人	795 人	873 人	941 人
		割合	18.8%	24.0%	27.9%	32.2%
世帯数	総世帯数	1,237 世帯	1,191 世帯	1,192 世帯	1,155 世帯	
	施設等世帯数	0 世帯	1 世帯	3 世帯	7 世帯	
一般世帯 1 世帯当たりの人数		2.9 人	2.7 人	2.6 人	2.5 人	
平均年齢※2		41.0 歳	45.2 歳	48.2 歳	50.1 歳	
	男性	39.1 歳	43.0 歳	46.1 歳	48.3 歳	
	女性	42.8 歳	47.1 歳	50.0 歳	51.7 歳	

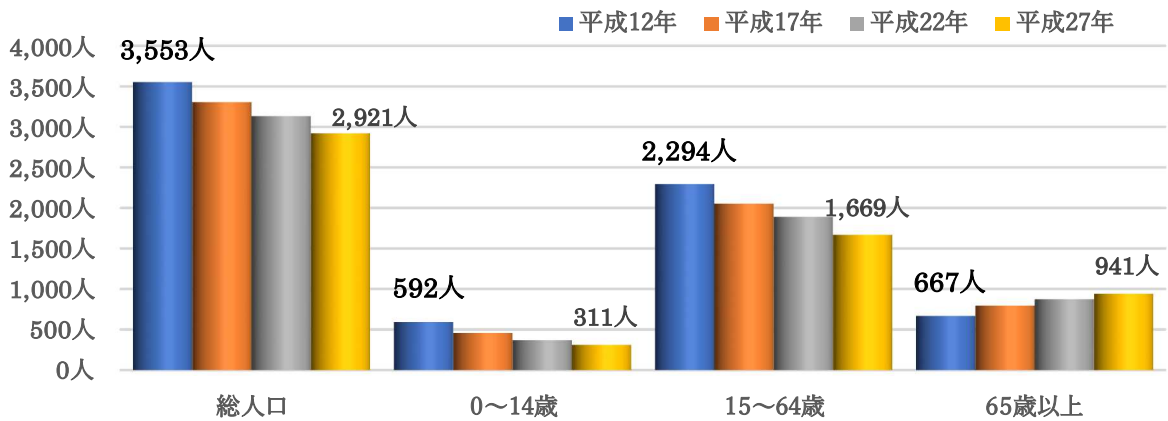
※1 年齢不詳者がいるため、「総人口」と「年齢別人口の総数」は一致しない場合があります。

※2 平均年齢の算出方法：当該地区総年齢数÷（地区人口－地区年齢不詳人数）

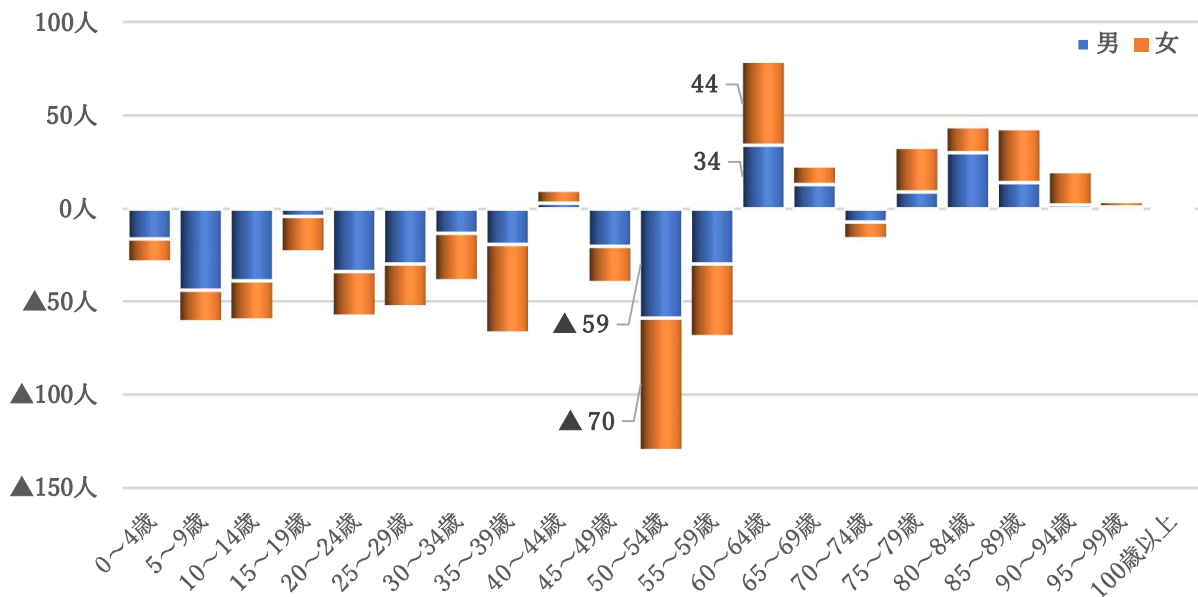
## 2 人口ピラミッド（平成27年国勢調査 小地域集計データ）



## 3 総人口及び年齢（3区分）別人口の推移（国勢調査 小地域集計データ）

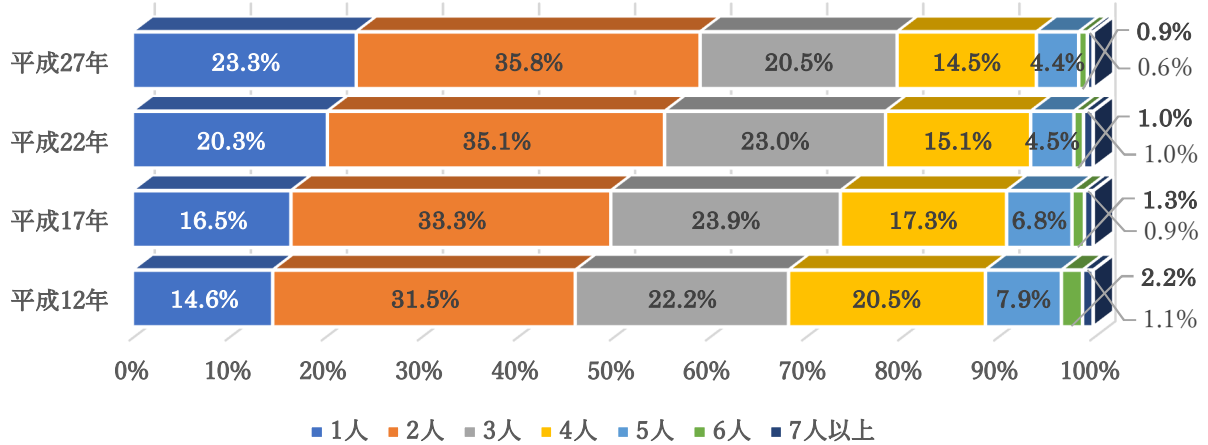


## 4 10年間の年齢階層別人口の増減（平成27年年齢階層別人口－平成17年年齢階層別人口）

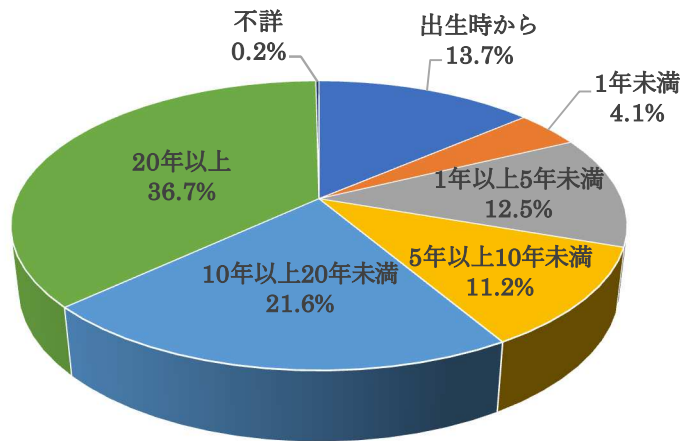




### 5 世帯人数の変動（国勢調査 小地域集計データ）



### 6 居住期間（平成27年国勢調査 小地域集計データ）



### 7 労働力状態別（2区分）15歳以上人口（国勢調査 小地域集計データ）

区分		H12	H17	H22	H27	割合	比較 (④-①)
		①	②	③	④		
総数	総数（労働力状態）	2,961	2,848	2,763	2,610	100.0%	△351
	労働力人口	1,705	1,656	1,539	1,445	55.4%	△260
	非労働力人口	1,252	1,179	1,188	1,131	43.3%	△121
	不詳	4	13	36	34	1.3%	30
男	総数（労働力状態）	1,370	1,309	1,269	1,199	100.0%	△171
	労働力人口	1,007	942	845	798	66.6%	△209
	非労働力人口	363	357	404	388	32.4%	25
	不詳	-	10	20	13	1.1%	13
女	総数（労働力状態）	1,591	1,539	1,494	1,411	100.0%	△180
	労働力人口	698	714	694	647	45.9%	△51
	非労働力人口	889	822	784	743	52.7%	△146
	不詳	4	3	16	21	1.5%	17

# 茂辺地地区の概況

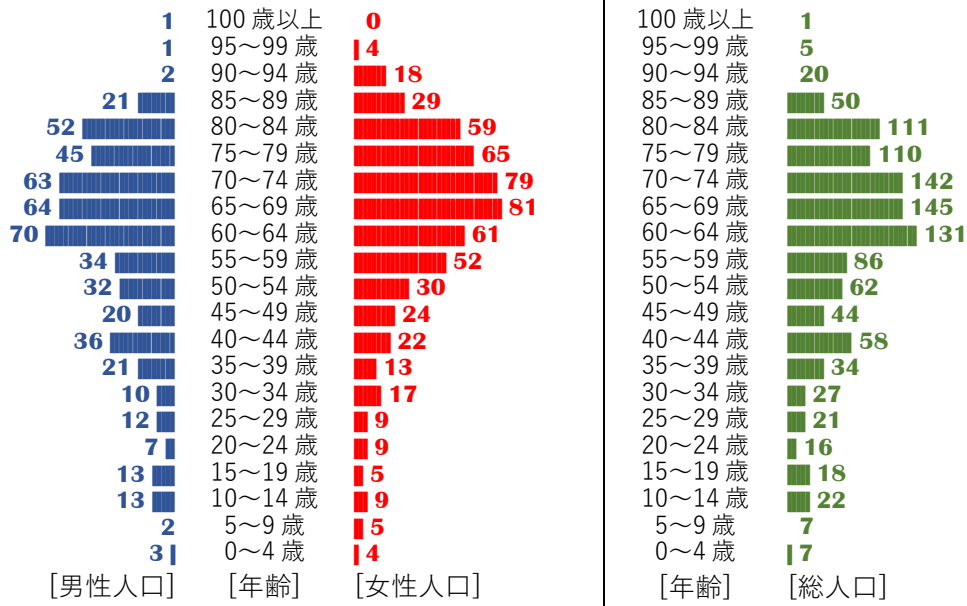
## 1 人口、世帯数、年齢別人口割合及び平均年齢の推移（国勢調査 小地域集計データ）

項目		平成 12 年	平成 17 年	平成 22 年	平成 27 年	
総人口※1		1,633 人	1,544 人	1,298 人	1,117 人	
年齢別人口	0～14 歳	実数	120 人	103 人	50 人	36 人
		割合	7.3%	6.7%	3.9%	3.2%
	15～64 歳	実数	984 人	877 人	680 人	497 人
		割合	60.3%	56.8%	52.4%	44.5%
	65 歳以上	実数	528 人	564 人	568 人	584 人
		割合	32.3%	36.5%	43.8%	52.3%
世帯数	総世帯数	682 世帯	668 世帯	592 世帯	537 世帯	
	施設等世帯数	1 世帯	1 世帯	1 世帯	1 世帯	
一般世帯 1 世帯当たりの人数		2.5 人	2.3 人	2.2 人	2.1 人	
平均年齢※2		50.9 歳	53.8 歳	58.1 歳	61.5 歳	
	男性	49.1 歳	52.1 歳	56.2 歳	59.7 歳	
	女性	52.5 歳	55.2 歳	59.8 歳	63.2 歳	

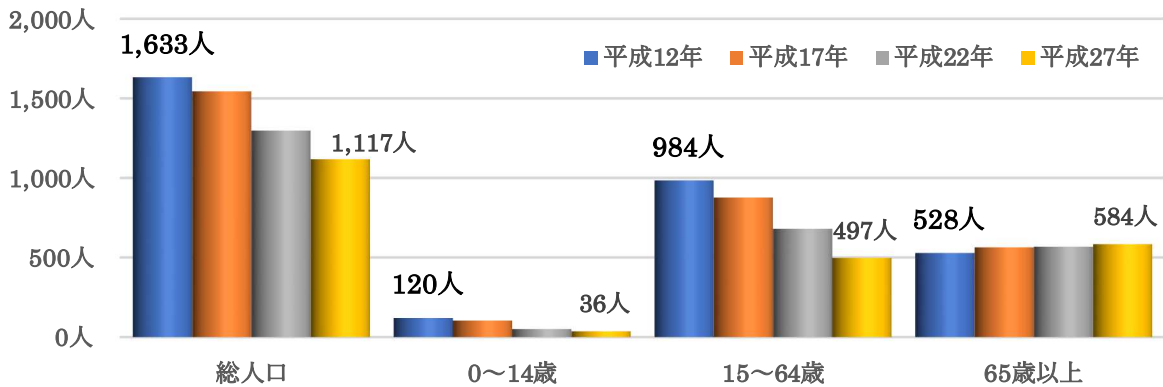
※1 年齢不詳者がいるため、「総人口」と「年齢別人口の総数」は一致しない場合があります。

※2 平均年齢の算出方法：当該地区総年齢数÷（地区人口－地区年齢不詳人数）

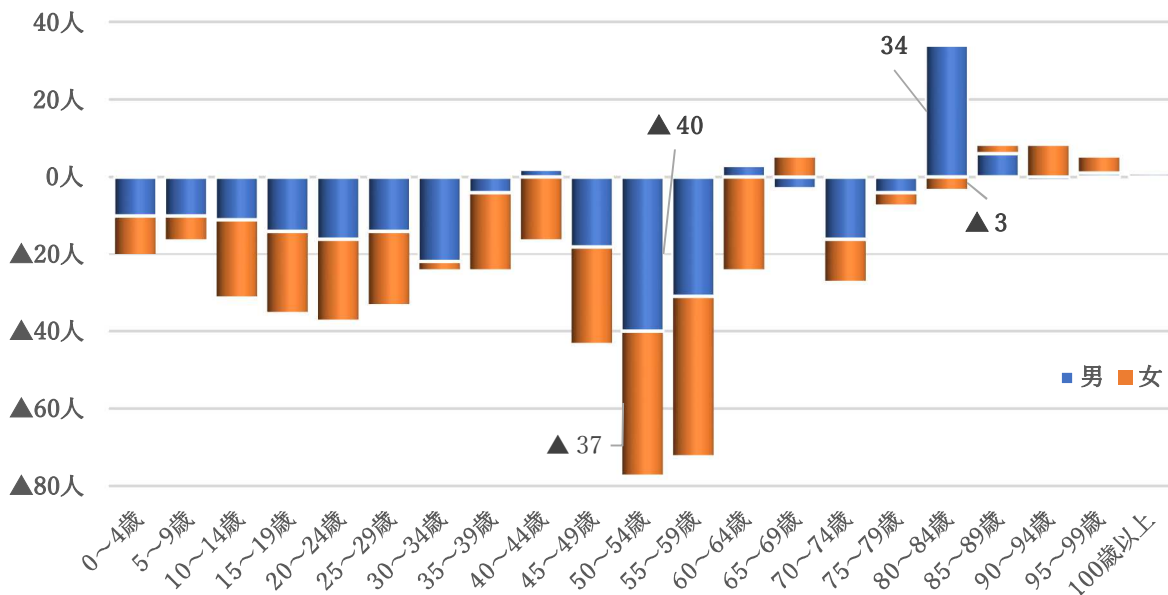
## 2 人口ピラミッド（平成27年国勢調査 小地域集計データ）



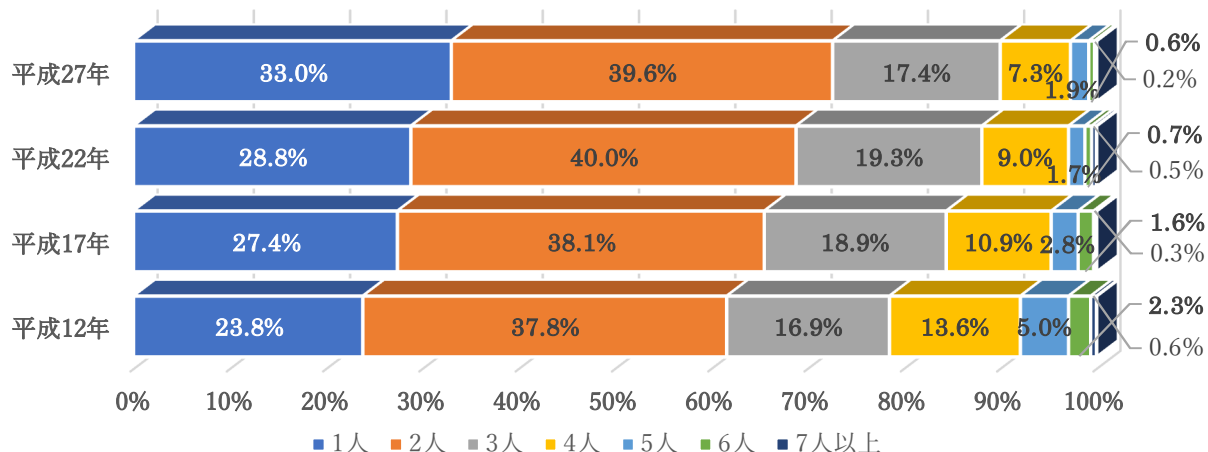
## 3 総人口及び年齢（3区分）別人口の推移（国勢調査 小地域集計データ）



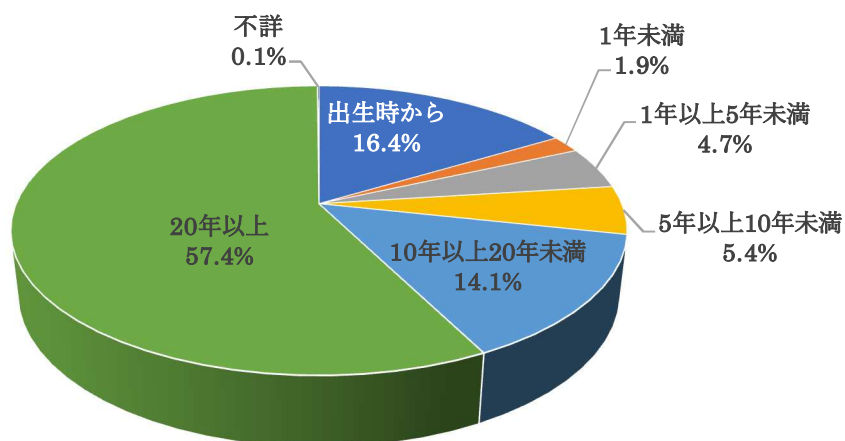
## 4 10年間の年齢階層別人口の増減（平成27年年齢階層別人口－平成17年年齢階層別人口）



### 5 世帯人数の変動（国勢調査 小地域集計データ）



### 6 居住期間（平成27年国勢調査 小地域集計データ）



### 7 労働力状態別（2区分）15歳以上人口（国勢調査 小地域集計データ）

区分		H12	H17	H22	H27		比較 (④-①)
		①	②	③	④	割合	
総数	総数（労働力状態）	1,571	1,441	1,248	1,081	100.0%	△490
	労働力人口	797	737	635	476	44.0%	△321
	非労働力人口	771	697	610	596	55.1%	△175
	不詳	3	7	3	9	0.8%	6
男	総数（労働力状態）	706	640	569	504	100.0%	△202
	労働力人口	465	409	365	275	54.6%	△190
	非労働力人口	239	226	204	223	44.2%	△16
	不詳	2	5	-	6	1.2%	4
女	総数（労働力状態）	865	801	679	577	100.0%	△288
	労働力人口	332	328	270	201	34.8%	△131
	非労働力人口	532	471	406	373	64.6%	△159
	不詳	1	2	3	3	0.5%	2

# 石別地区の概況

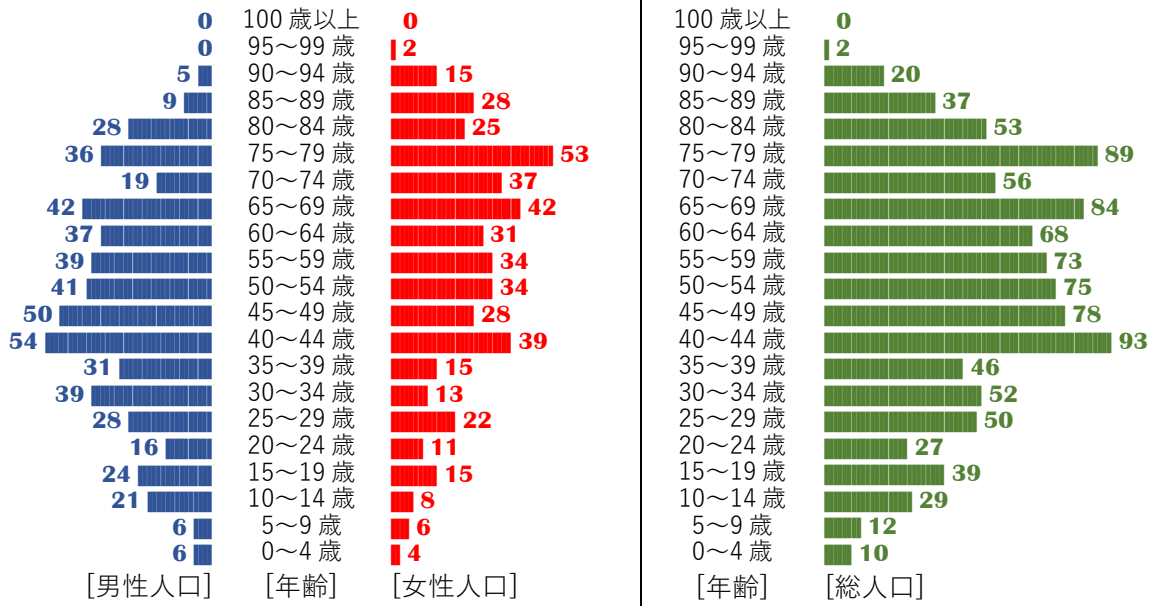
## 1 人口、世帯数、年齢別人口割合及び平均年齢の推移（国勢調査 小地域集計データ）

項目		平成 12 年	平成 17 年	平成 22 年	平成 27 年	
総人口※1		1,351 人	1,276 人	1,112 人	993 人	
年齢別人口	0～14 歳	実数	121 人	103 人	79 人	51 人
		割合	9.0%	8.1%	7.1%	5.1%
	15～64 歳	実数	883 人	782 人	672 人	601 人
		割合	65.4%	61.3%	60.4%	60.5%
	65 歳以上	実数	347 人	391 人	361 人	341 人
		割合	25.7%	30.6%	32.5%	34.3%
世帯数	総世帯数	345 世帯	337 世帯	340 世帯	283 世帯	
	施設等世帯数	27 世帯	27 世帯	50 世帯	21 世帯	
一般世帯 1 世帯当たりの人数		2.3 人	2.2 人	2.2 人	2.1 人	
平均年齢※2		45.4 歳	47.8 歳	50.7 歳	52.8 歳	
	男性	41.6 歳	44.5 歳	47.6 歳	49.0 歳	
	女性	49.5 歳	51.6 歳	54.4 歳	57.2 歳	

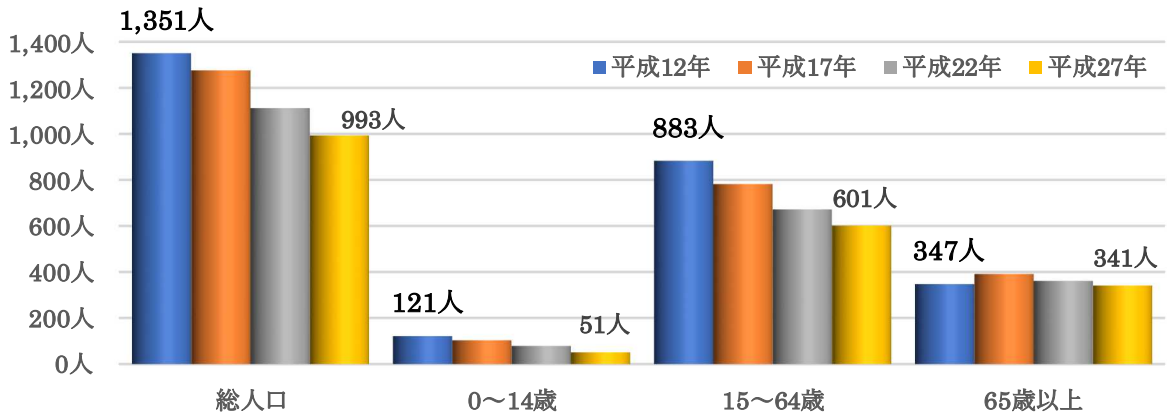
※1 年齢不詳者がいるため、「総人口」と「年齢別人口の総数」は一致しない場合があります。

※2 平均年齢の算出方法：当該地区総年齢数÷（地区人口－地区年齢不詳人数）

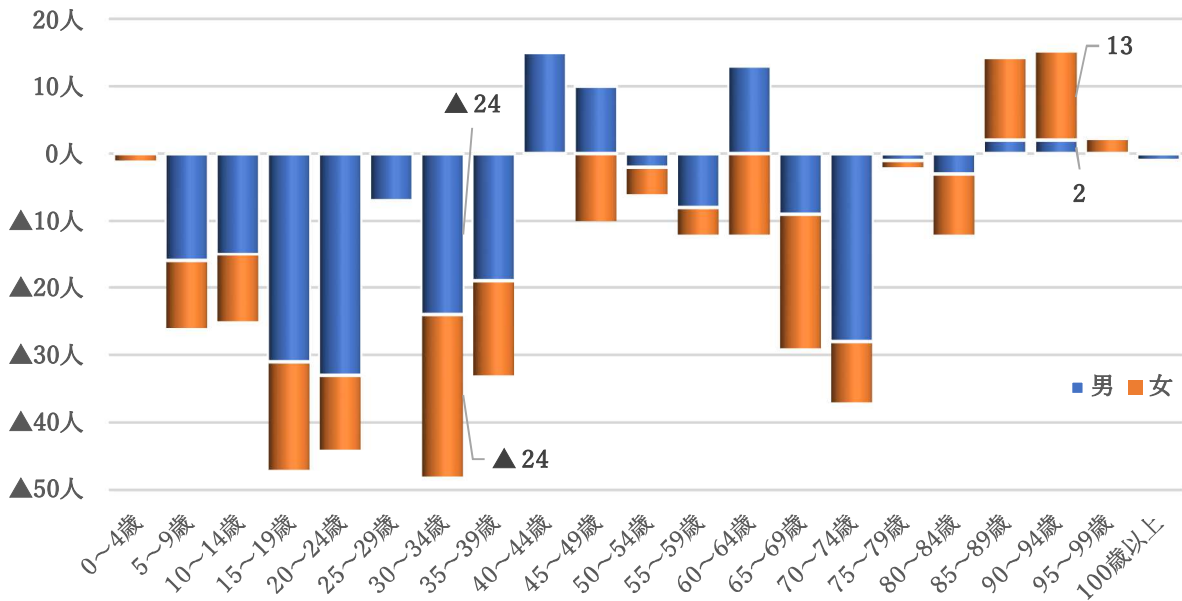
## 2 人口ピラミッド（平成27年国勢調査 小地域集計データ）



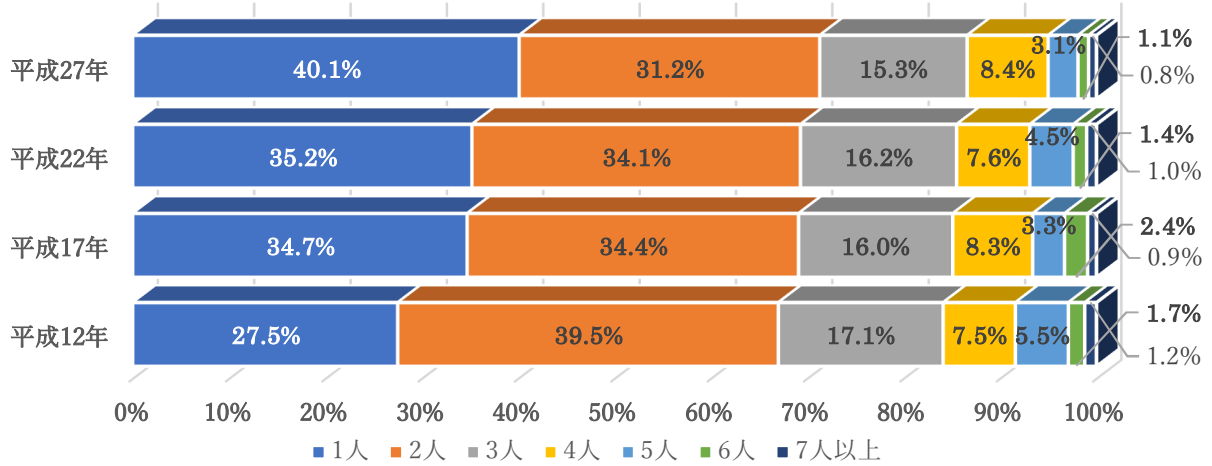
## 3 総人口及び年齢（3区分）別人口の推移（国勢調査 小地域集計データ）



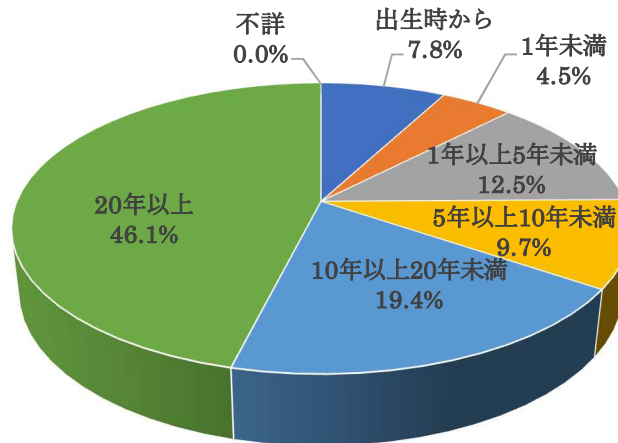
## 4 10年間の年齢階層別人口の増減（平成27年年齢階層別人口－平成17年年齢階層別人口）



### 5 世帯人数の変動（国勢調査 小地域集計データ）



### 6 居住期間（平成27年国勢調査 小地域集計データ）



### 7 労働力状態別（2区分）15歳以上人口（国勢調査 小地域集計データ）

区分		H12	H17	H22	H27	割合	比較 (④-①)
		①	②	③	④		
総数	総数（労働力状態）	1,230	1,173	1,033	942	100.0%	△288
	労働力人口	351	420	269	247	26.2%	△104
	非労働力人口	877	751	761	690	73.2%	△187
	不詳	2	2	3	5	0.5%	3
男	総数（労働力状態）	630	622	550	498	100.0%	△132
	労働力人口	183	221	157	133	26.7%	△50
	非労働力人口	446	399	391	364	73.1%	△82
	不詳	1	2	2	1	0.2%	-
女	総数（労働力状態）	600	551	483	444	100.0%	△156
	労働力人口	168	199	112	114	25.7%	△54
	非労働力人口	431	352	370	326	73.4%	△105
	不詳	1	-	1	4	0.9%	3

# 本町地区の概況

## 1 人口、世帯数、年齢別人口割合及び平均年齢の推移（国勢調査 小地域集計データ）

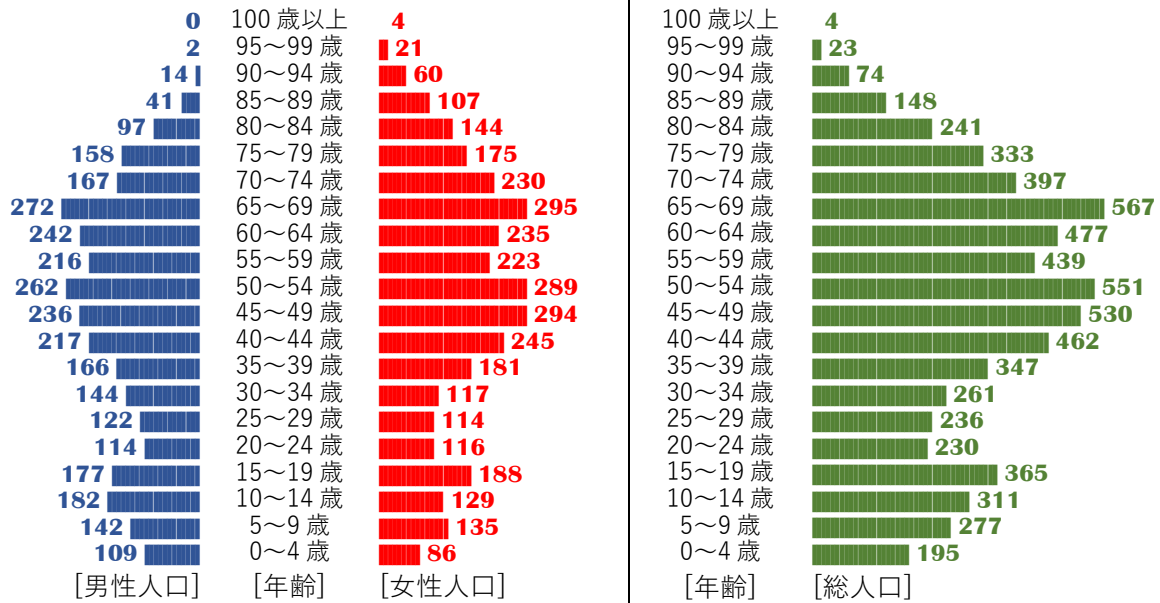
項目		平成 12 年	平成 17 年	平成 22 年	平成 27 年	
総人口※1		7,060 人	6,850 人	6,594 人	6,469 人	
年齢別人口	0～14 歳	実数	1,294 人	1,097 人	932 人	783 人
		割合	18.3%	16.0%	14.1%	12.1%
	15～64 歳	実数	4,607 人	4,421 人	4,203 人	3,898 人
		割合	65.3%	64.5%	63.7%	60.3%
	65 歳以上	実数	1,159 人	1,332 人	1,459 人	1,787 人
		割合	16.4%	19.4%	22.1%	27.6%
	世帯数	総世帯数	2,295 世帯	2,361 世帯	2,386 世帯	2,480 世帯
		施設等世帯数	6 世帯	6 世帯	8 世帯	8 世帯
一般世帯 1 世帯当たりの人数		2.9 人	2.8 人	2.7 人	2.5 人	
平均年齢※2		39.9 歳	42.5 歳	44.6 歳	47.4 歳	
	男性	38.4 歳	40.7 歳	42.8 歳	45.3 歳	
	女性	41.3 歳	44.2 歳	46.3 歳	49.4 歳	

※1 年齢不詳者がいるため、「総人口」と「年齢別人口の総数」は一致しない場合があります。

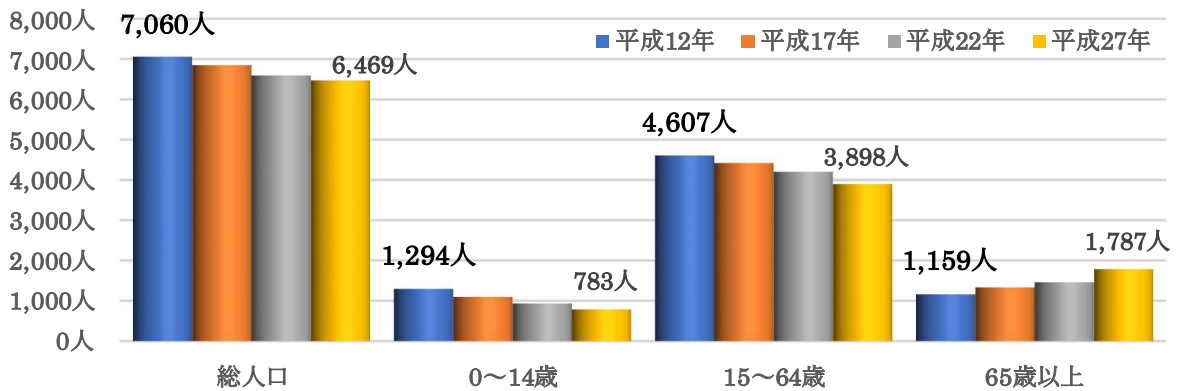
※2 平均年齢の算出方法：当該地区総年齢数÷（地区人口－地区年齢不詳人数）



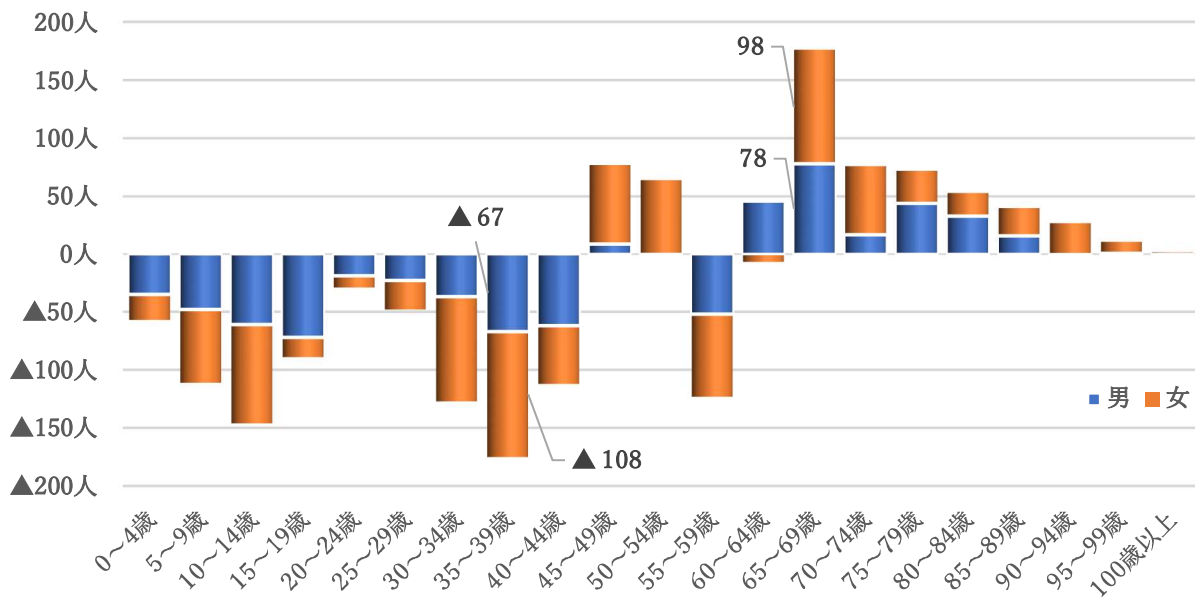
## 2 人口ピラミッド（平成27年国勢調査 小地域集計データ）



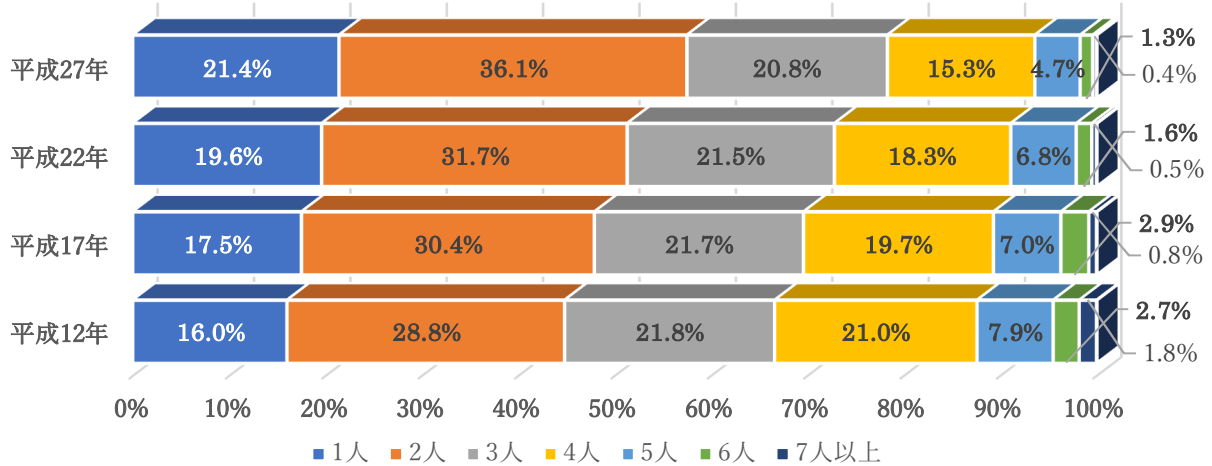
## 3 総人口及び年齢（3区分）別人口の推移（国勢調査 小地域集計データ）



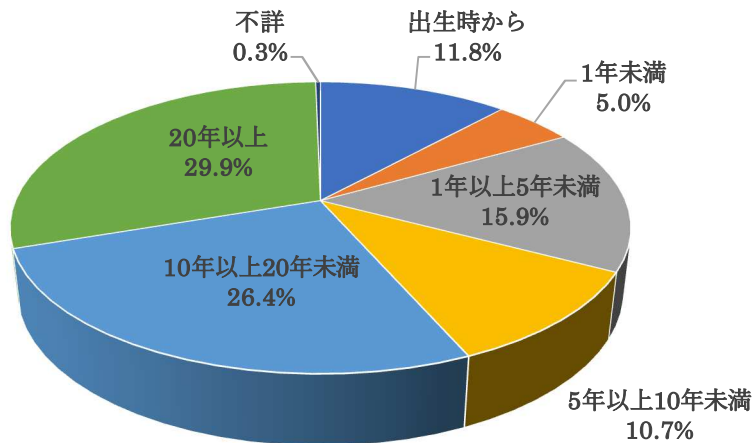
## 4 10年間の年齢階層別人口の増減（平成27年年齢階層別人口－平成17年年齢階層別人口）



### 5 世帯人数の変動（国勢調査 小地域集計データ）



### 6 居住期間（平成27年国勢調査 小地域集計データ）



### 7 労働力状態別（2区分）15歳以上人口（国勢調査 小地域集計データ）

区分		H12	H17	H22	H27	割合	比較 (④-①)
		①	②	③	④		
総数	総数（労働力状態）	5,753	5,707	5,662	5,685	100.0%	△68
	労働力人口	3,453	3,554	3,395	3,309	58.2%	△144
	非労働力人口	2,279	2,153	2,247	2,246	39.5%	△33
	不詳	21	-	20	130	2.3%	109
男	総数（労働力状態）	2,737	2,729	2,659	2,647	100.0%	△90
	労働力人口	2,003	2,067	1,902	1,815	68.6%	△188
	非労働力人口	719	662	747	768	29.0%	49
	不詳	15	-	10	64	2.4%	49
女	総数（労働力状態）	3,016	2,978	3,003	3,038	100.0%	22
	労働力人口	1,450	1,487	1,493	1,494	49.2%	44
	非労働力人口	1,560	1,491	1,500	1,478	48.7%	△82
	不詳	6	-	10	66	2.2%	60

# 市渡地区の概況

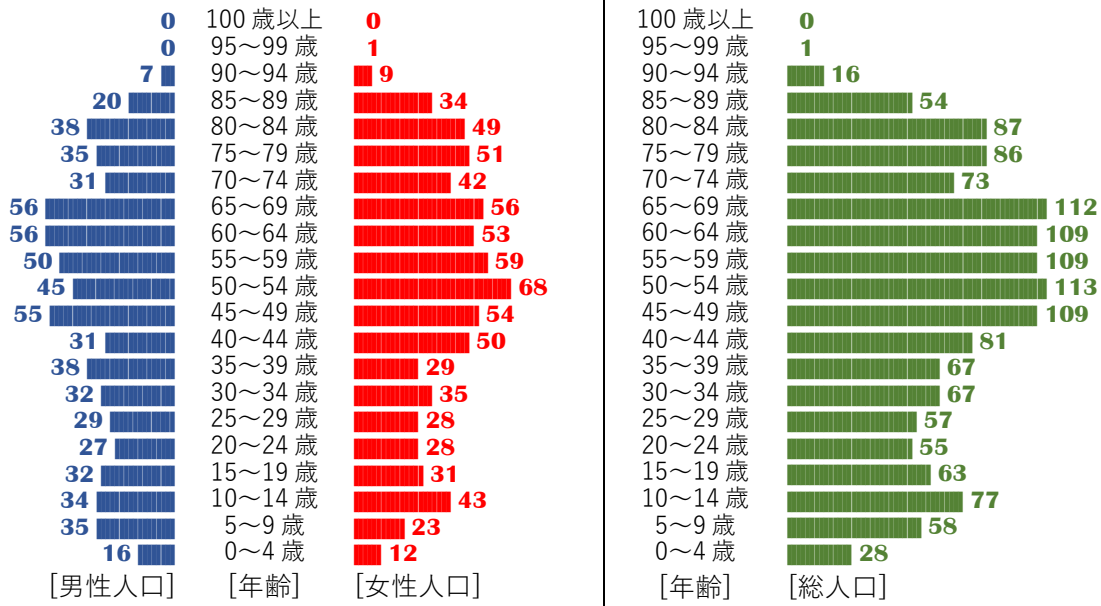
## 1 人口、世帯数、年齢別人口割合及び平均年齢の推移（国勢調査 小地域集計データ）

項目		平成 12 年	平成 17 年	平成 22 年	平成 27 年	
総人口※1		1,800 人	1,700 人	1,576 人	1,422 人	
年齢別人口	0～14 歳	実数	326 人	269 人	201 人	163 人
		割合	18.1%	15.8%	12.8%	11.5%
	15～64 歳	実数	1,092 人	1,007 人	948 人	830 人
		割合	60.7%	59.2%	60.2%	58.4%
	65 歳以上	実数	382 人	424 人	427 人	429 人
		割合	21.2%	24.9%	27.1%	30.2%
世帯数	総世帯数	614 世帯	599 世帯	584 世帯	541 世帯	
	施設等世帯数	10 世帯	0 世帯	0 世帯	0 世帯	
一般世帯 1 世帯当たりの人数		2.9 人	2.8 人	2.7 人	2.6 人	
平均年齢※2		41.6 歳	44.3 歳	47.3 歳	49.2 歳	
	男性	40.7 歳	43.1 歳	45.7 歳	47.6 歳	
	女性	42.4 歳	45.3 歳	48.7 歳	50.6 歳	

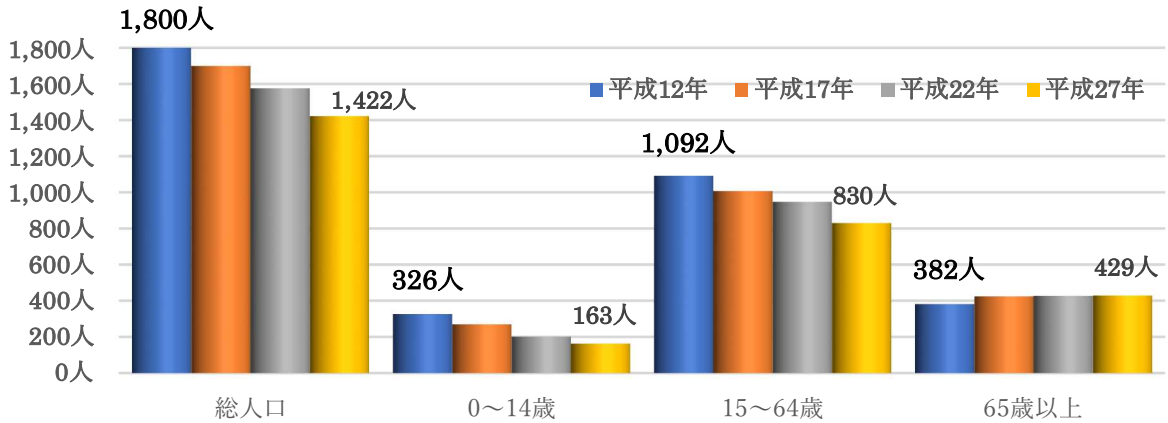
※1 年齢不詳者がいるため、「総人口」と「年齢別人口の総数」は一致しない場合があります。

※2 平均年齢の算出方法：当該地区総年齢数÷（地区人口－地区年齢不詳人数）

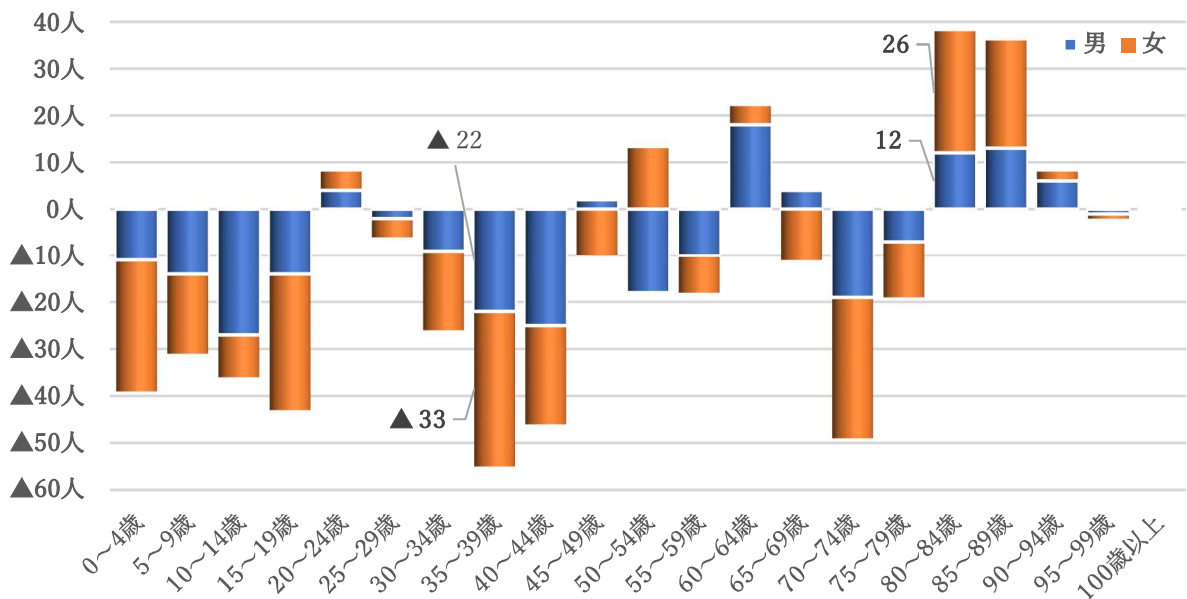
## 2 人口ピラミッド（平成27年国勢調査 小地域集計データ）



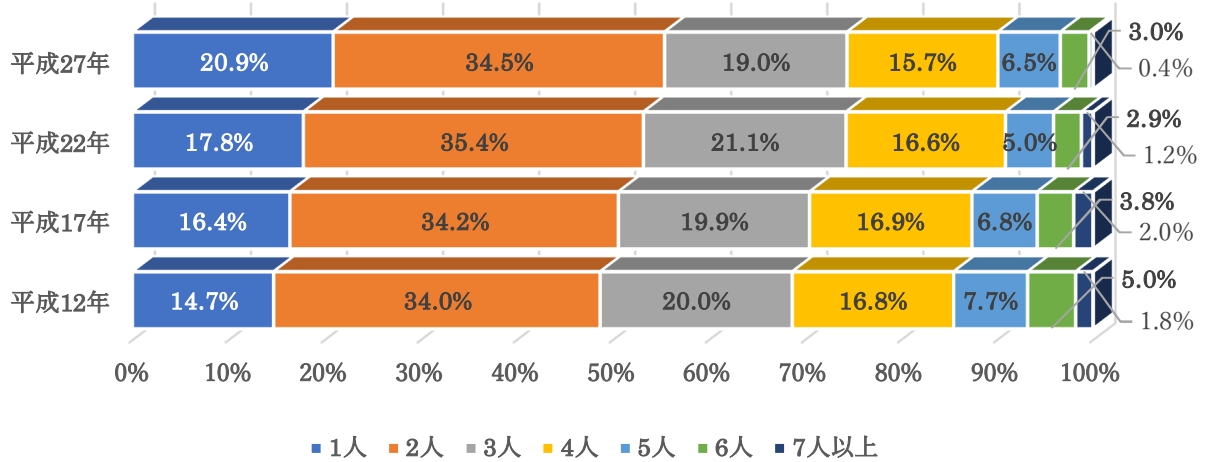
## 3 総人口及び年齢（3区分）別人口の推移（国勢調査 小地域集計データ）



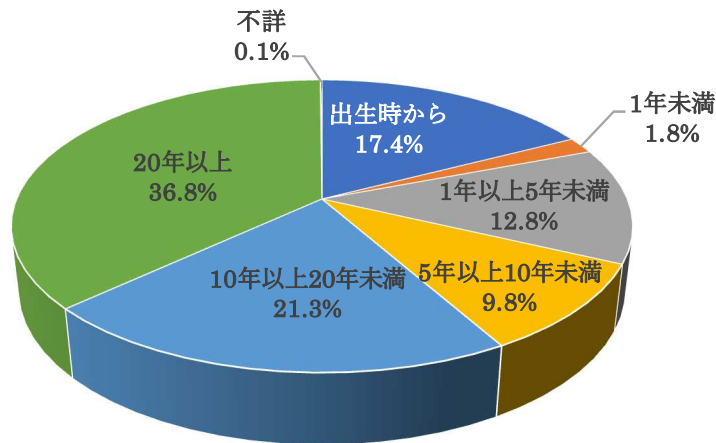
## 4 10年間の年齢階層別人口の増減（平成27年年齢階層別人口－平成17年年齢階層別人口）



## 5 世帯人数の変動（国勢調査 小地域集計データ）



## 6 居住期間（平成27年国勢調査 小地域集計データ）



## 7 労働力状態別（2区分）15歳以上人口（国勢調査 小地域集計データ）

区分	H12	H17	H22	H27	割合	比較 (④-①)	
	①	②	③	④			
総数	総数（労働力状態）	1,474	1,431	1,375	1,259	100.0%	△215
	労働力人口	918	876	820	749	59.5%	△169
	非労働力人口	556	552	541	488	38.8%	△68
	不詳	-	3	14	22	1.7%	22
男	総数（労働力状態）	700	650	627	582	100.0%	△118
	労働力人口	530	482	445	394	67.7%	△136
	非労働力人口	170	167	178	173	29.7%	3
	不詳	-	1	4	15	2.6%	15
女	総数（労働力状態）	774	781	748	677	100.0%	△97
	労働力人口	388	394	375	355	52.4%	△33
	非労働力人口	386	385	363	315	46.5%	△71
	不詳	-	2	10	7	1.0%	7

# 萩野地区の概況

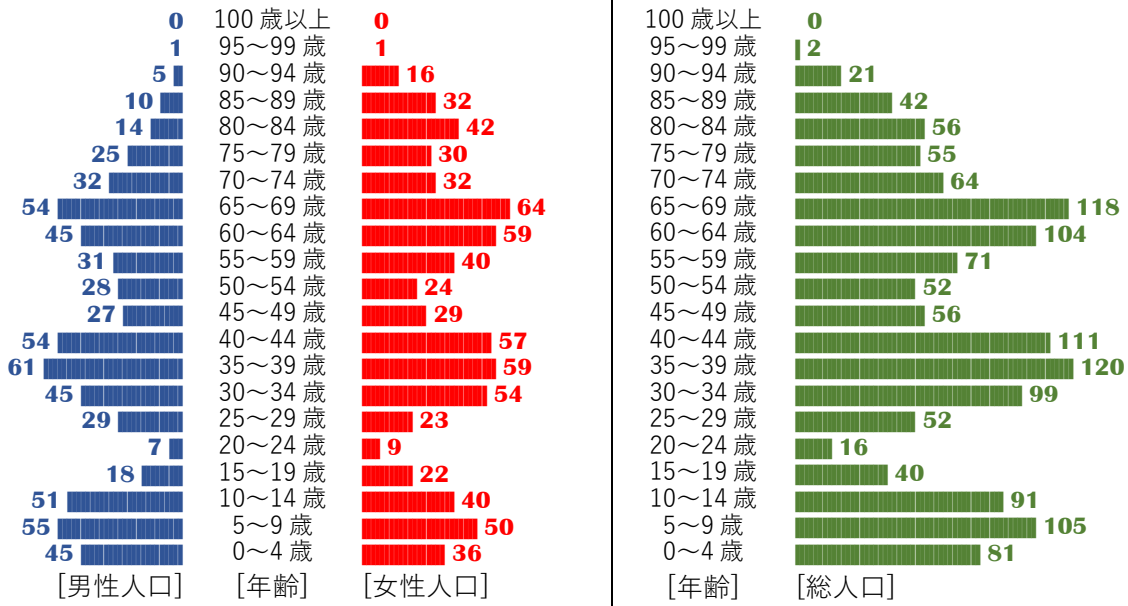
## 1 人口、世帯数、年齢別人口割合及び平均年齢の推移（国勢調査 小地域集計データ）

項目		平成 12 年	平成 17 年	平成 22 年	平成 27 年	
総人口※1		1,091 人	1,083 人	1,257 人	1,356 人	
年齢別人口	0～14 歳	実数	116 人	126 人	218 人	277 人
		割合	10.6%	11.6%	17.3%	20.4%
	15～64 歳	実数	741 人	698 人	729 人	721 人
		割合	67.9%	64.5%	58.0%	53.2%
	65 歳以上	実数	234 人	259 人	310 人	358 人
		割合	21.4%	23.9%	24.7%	26.4%
世帯数	総世帯数	313 世帯	340 世帯	397 世帯	445 世帯	
	施設等世帯数	0 世帯	0 世帯	2 世帯	2 世帯	
一般世帯 1 世帯当たりの人数		3.5 人	3.2 人	3.1 人	3.0 人	
平均年齢※2		44.1 歳	45.6 歳	45.1 歳	43.9 歳	
	男性	42.7 歳	43.4 歳	42.7 歳	40.8 歳	
	女性	45.5 歳	47.6 歳	47.0 歳	46.8 歳	

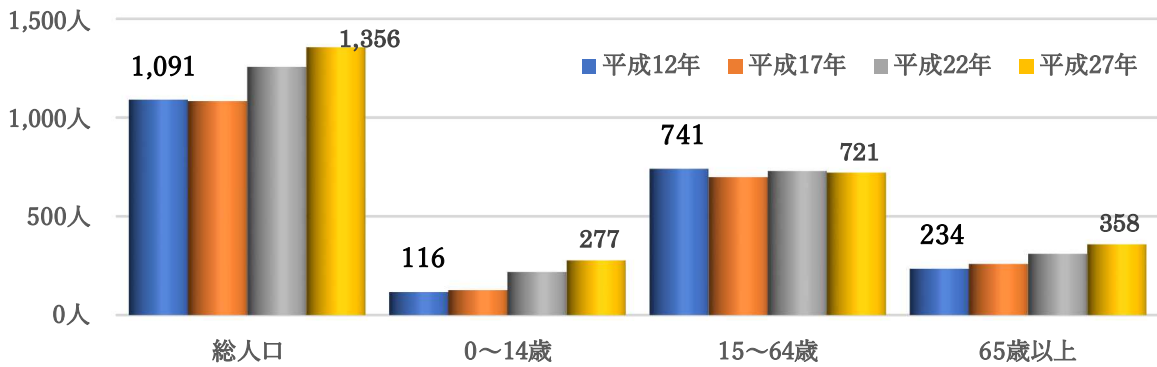
※1 年齢不詳者がいるため、「総人口」と「年齢別人口の総数」は一致しない場合があります。

※2 平均年齢の算出方法：当該地区総年齢数÷（地区人口－地区年齢不詳人数）

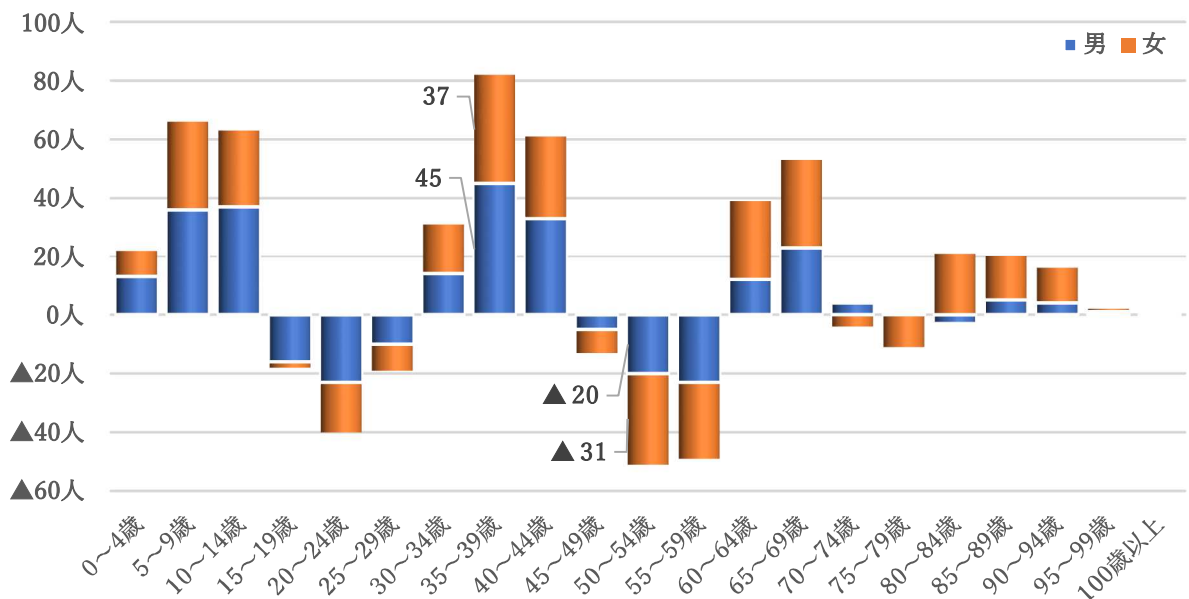
## 2 人口ピラミッド（平成27年国勢調査 小地域集計データ）



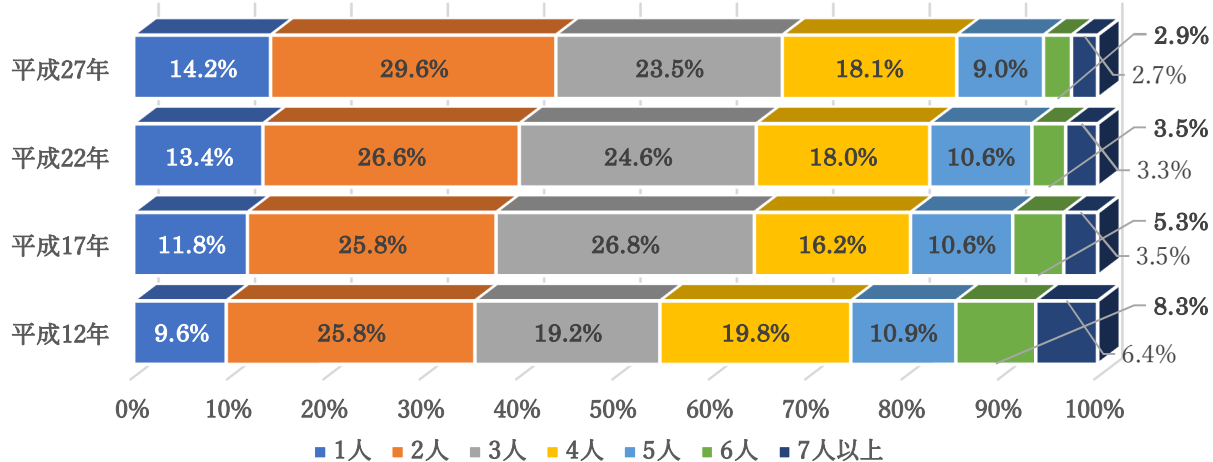
## 3 総人口及び年齢（3区分）別人口の推移（国勢調査 小地域集計データ）



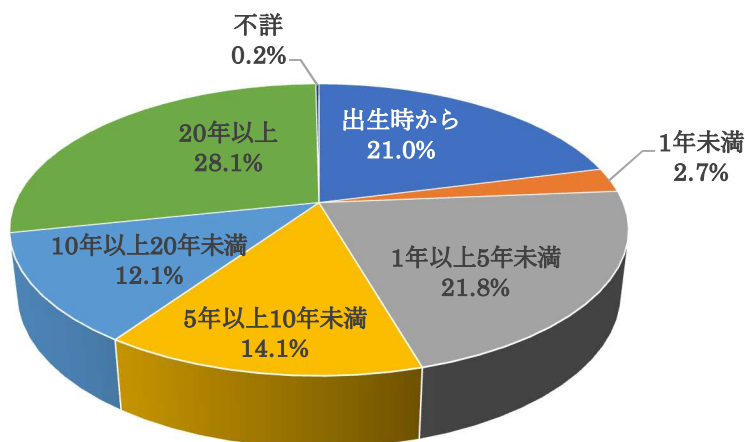
## 4 10年間の年齢階層別人口の増減（平成27年年齢階層別人口－平成17年年齢階層別人口）



### 5 世帯人数の変動（国勢調査 小地域集計データ）



### 6 居住期間（平成27年国勢調査 小地域集計データ）



### 7 労働力状態別（2区分）15歳以上人口（国勢調査 小地域集計データ）

区分	H12	H17	H22	H27	割合	比較 (④-①)	
	①	②	③	④			
総数	総数（労働力状態）	975	957	1,039	1,079	100.0%	104
	労働力人口	692	665	693	675	62.6%	△17
	非労働力人口	282	292	340	373	34.6%	91
	不詳	1	-	6	31	2.9%	30
男	総数（労働力状態）	455	444	459	486	100.0%	31
	労働力人口	372	368	372	369	75.9%	△3
	非労働力人口	83	76	85	103	21.2%	20
	不詳	-	-	2	14	2.9%	14
女	総数（労働力状態）	520	513	580	593	100.0%	73
	労働力人口	320	297	321	306	51.6%	△14
	非労働力人口	199	216	255	270	45.5%	71
	不詳	1	-	4	17	2.9%	16



# 島川地区の概況

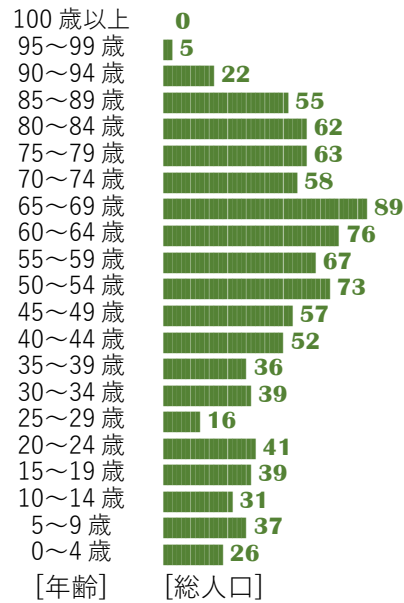
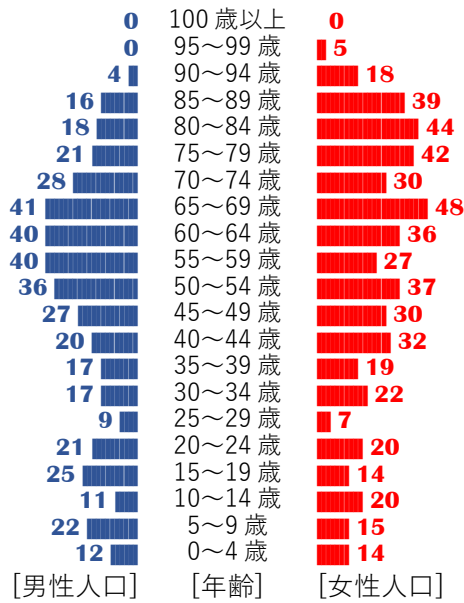
## 1 人口、世帯数、年齢別人口割合及び平均年齢の推移（国勢調査 小地域集計データ）

項目		平成 12 年	平成 17 年	平成 22 年	平成 27 年	
総人口※1		1,138 人	1,165 人	1,134 人	944 人	
年齢別人口	0～14 歳	実数	199 人	180 人	150 人	94 人
		割合	17.5%	15.5%	13.2%	10.0%
	15～64 歳	実数	705 人	685 人	643 人	496 人
		割合	62.0%	58.8%	56.7%	52.5%
	65 歳以上	実数	234 人	300 人	341 人	354 人
		割合	20.6%	25.8%	30.1%	37.5%
世帯数	総世帯数	350 世帯	350 世帯	365 世帯	313 世帯	
	施設等世帯数	0 世帯	1 世帯	1 世帯	4 世帯	
一般世帯 1 世帯当たりの人数		3.3 人	3.2 人	2.9 人	2.7 人	
平均年齢※2		42.0 歳	45.4 歳	48.6 歳	52.7 歳	
	男性	40.4 歳	43.5 歳	45.0 歳	49.3 歳	
	女性	43.5 歳	47.0 歳	51.5 歳	55.6 歳	

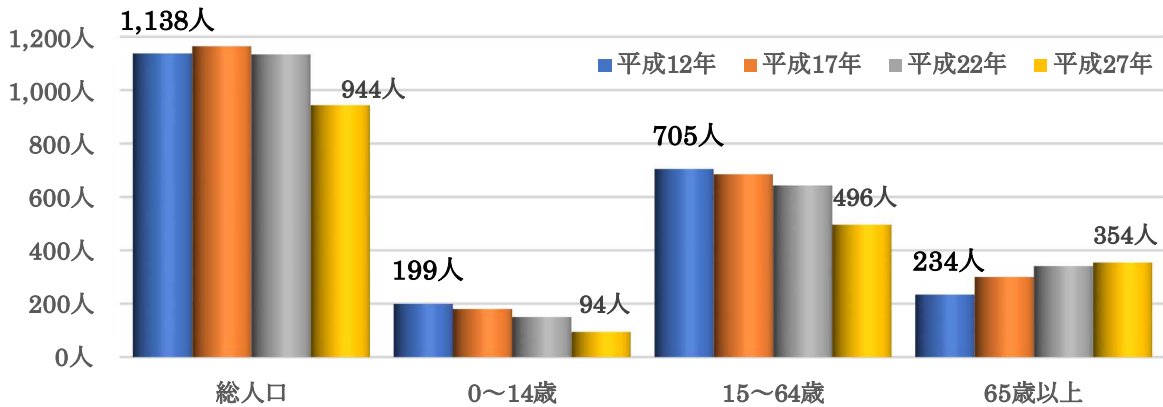
※1 年齢不詳者がいるため、「総人口」と「年齢別人口の総数」は一致しない場合があります。

※2 平均年齢の算出方法：当該地区総年齢数÷（地区人口－地区年齢不詳人数）

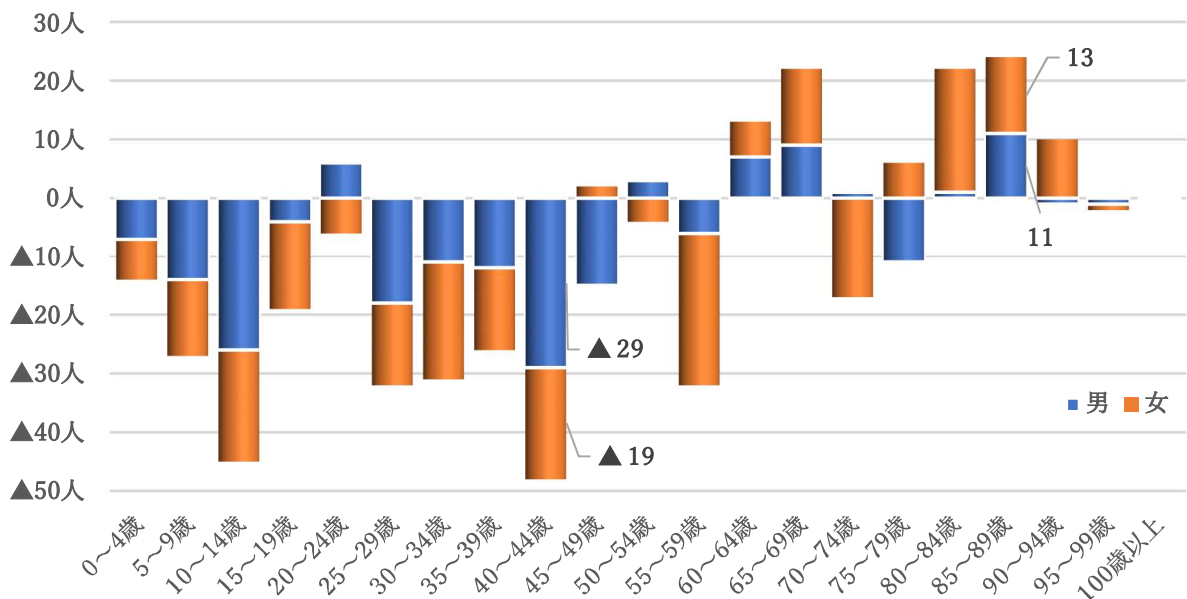
## 2 人口ピラミッド（平成27年国勢調査 小地域集計データ）



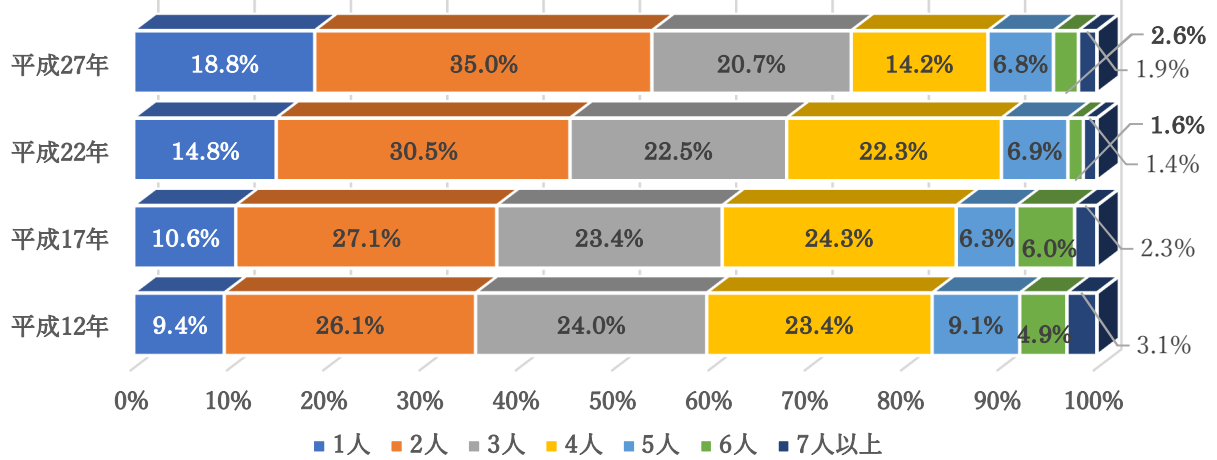
## 3 総人口及び年齢（3区分）別人口の推移（国勢調査 小地域集計データ）



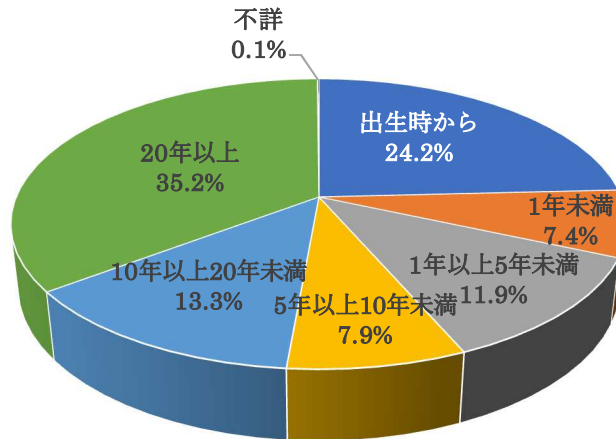
## 4 10年間の年齢階層別人口の増減（平成27年年齢階層別人口－平成17年年齢階層別人口）



### 5 世帯人数の変動（国勢調査 小地域集計データ）



### 6 居住期間（平成 27 年国勢調査 小地域集計データ）



### 7 労働力状態別（2区分）15歳以上人口（国勢調査 小地域集計データ）

区分		H12	H17	H22	H27	割合	比較 (④-①)
		①	②	③	④		
総数	総数（労働力状態）	939	985	984	850	100.0%	△89
	労働力人口	643	660	575	478	56.2%	△165
	非労働力人口	296	325	397	363	42.7%	67
	不詳	-	-	12	9	1.1%	9
男	総数（労働力状態）	438	450	420	380	100.0%	△58
	労働力人口	358	354	301	256	67.4%	△102
	非労働力人口	80	96	114	121	31.8%	41
	不詳	-	-	5	3	0.8%	3
女	総数（労働力状態）	501	535	564	470	100.0%	△31
	労働力人口	285	306	274	222	47.2%	△63
	非労働力人口	216	229	283	242	51.5%	26
	不詳	-	-	7	6	1.3%	6



「ほっとちゃん」：道内の社会福祉協議会イメージキャラクター  
「北のまちから あったかハート」：道内の社会福祉協議会キャッチフレーズ